

# GUÍA RÁPIDA DE PRIMEROS AUXILIOS

## PRIMEROS AUXILIOS

**SON LAS ACTUACIONES O MEDIDAS QUE SE HAN DE REALIZAR DE FORMA INMEDIATA PARA SOCORRER A UN ACCIDENTADO O A UN ENFERMO SI PELIGRA SU VIDA, EN EL MISMO LUGAR EN EL QUE SE ENCUENTRA HASTA LA LLEGADA DE PERSONAL ESPECIALIZADO.**

### MEDIDAS BÁSICAS PARA AUXILIAR A UNA PERSONA ACCIDENTADA

1. AVISAR A LOS SERVICIOS SANITARIOS.

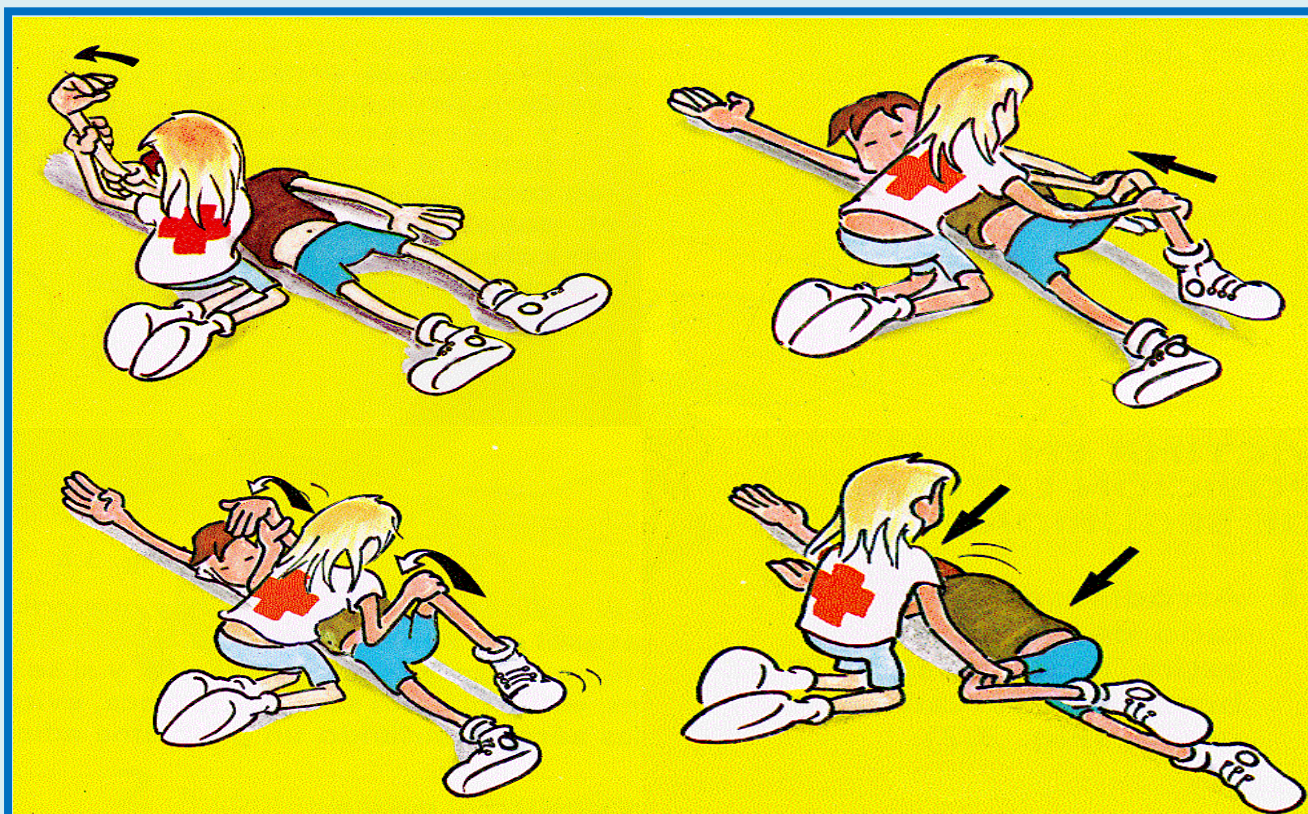
TELÉFONO: 112

2. OBSERVAR SI NO HAY ROTURAS Y SI LOS SIGNOS VITALES (PULSO, RESPIRACIÓN Y CONSCIENCIA) SON NORMALES.

3. SI ESTÁ INCONSCIENTE MANTENERLO ABRIGADO Y COLOCARLO EN POSICIÓN DE SEGURIDAD O ESPERA.

4. NO ADMINISTRARLE ALIMENTOS NI BEBIDAS.

#### POSICIÓN DE ESPERA PARA INCONSCIENTES NO TRAUMÁTICOS



### MEDIDAS BÁSICAS PARA CASOS CONCRETOS

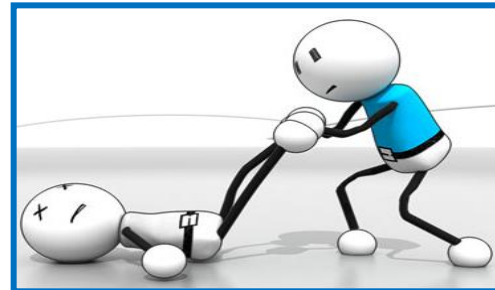
#### DESCARGAS ELÉCTRICAS

NO TOCAR AL ACCIDENTADO. DESCONECTAR LA CORRIENTE Y SEPARARLO CON ALGÚN OBJETO QUE NO SEA CONDUCTOR DE LA ELECTRICIDAD Y QUE ESTÉ SECO. A CONTINUACIÓN, APLICAR LAS MEDIDAS BÁSICAS.



#### DESFALLECIMIENTOS

SACAR AL DESFALLECIDO A UN LUGAR ABIERTO, COLOCARLO EN EL SUELO, APARTAR A LA GENTE Y AFLOJARLE LAS PRENDAS APRETADAS. INTENTAR REANIMARLO (CON AGUA FRÍA O PALMADITAS EN LA CARA). SI NO REACCIONA, APLICAR LAS MEDIDAS BÁSICAS



#### ATRAGANTAMIENTOS

PRACTICAR LA MANIOBRA DE HEIMLICH (PRESIÓN FIRME Y ASCENDENTE A LA ALTURA DEL ESTERNÓN). Y, SI ES NECESARIO, LA REANIMACIÓN PULMONAR.



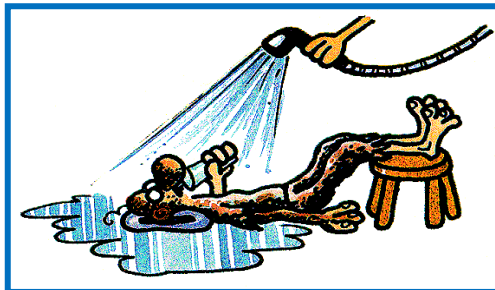
#### PICADURAS

**DE ABEJA:** LAVAR CON AGUA Y JABÓN, APLICAR PAÑOS FRÍOS Y QUITAR EL AGUIJÓN CON UNAS PINZAS.  
**DE MEDUSA:** LAVAR CON VINAGRE DURANTE VARIOS MINUTOS Y ACLARAR CON AGUA SALADA. APLICAR PAÑOS FRÍOS PARA ALIVIAR.



#### QUEMADURAS LEVES

LAVAR LA ZONA AFECTADA CON AGUA FRÍA ABUNDANTE DURANTE 25 MINUTOS.



#### INTOXICACIONES

TRASLADAR AL INTOXICADO AL CENTRO DE SALUD PROCURANDO LLEVAR UNA MUESTRA DE LO INGERIDO. SI EL INTOXICADO ESTÁ CONSCIENTE Y SABEMOS QUE NO HA INGERIDO NADA CORROSIVO, INTENTAR PROVOCAR EL VÓMITO.



#### HERIDAS SUPERFICIALES LEVES

LAVAR CON AGUA Y JABÓN. DESPUÉS, APLICAR UN ANTISÉPTICO Y VENDAR.



#### HEMATOMAS E HINCHAZONES LEVES

APLICAR HIELO Y NO FORZAR EL MOVIMIENTO DE LA ZONA CONTUSIONADA.

