

Don du sang

Pourquoi donner votre sang?

Les principales utilisations du sang donné

Votre sang peut aider à qui?

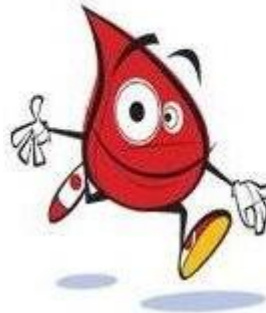
Le sang et son rôle dans l'organisme

Composition du sang

Pour donner votre sang, il faut...

Dans certaines situations, vous devrez attendre pour donner votre sang

Être compatible, ça veut dire quoi?



**DON DU SANG
MOBILISEZ - VOUS**



LA VIE , ON A ÇA DANS LE SANG

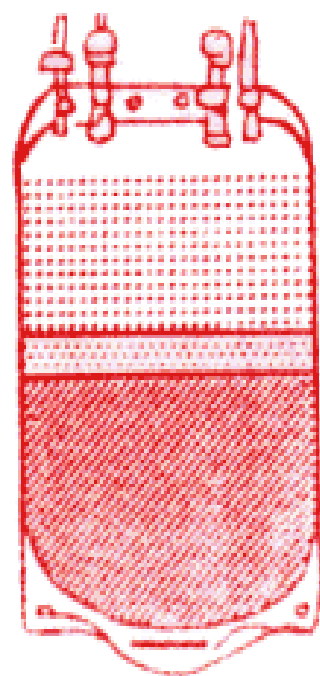
Pourquoi donner votre sang ?

- ✓ *Aucun médicament ne peut remplacer le sang, il est indispensable à notre vie.*
- ✓ *Vous pouvez sauver les vies des gens. Il y a beaucoup de monde dans le besoin de sang chaque jour.*
- ✓ *Le sang vient seulement de donateurs généreux. On ne peut pas fabriquer le sang, malgré toutes les avances médicales et technologiques.*
- ✓ *C'est pourquoi **DONNER** c'est sauver des vies.*



Les principales utilisations du sang donné

Ce que l'on prépare avec une poche de sang :



plasma
(conservation
congelé 1 an)

Indications :

- Hémophilie
- Maladies infectieuses
- Réanimation, grands brûlés, etc...

plaquettes
(conservation 22°C :
5 jours)

Indications :

- Maladies du sang (leucémies...)

Globules rouges
(Conservation à
+4°C 42 jours)

Indications :

- Chirurgie
- Anémie
- Hémorragie

Votre sang peut aider à qui?

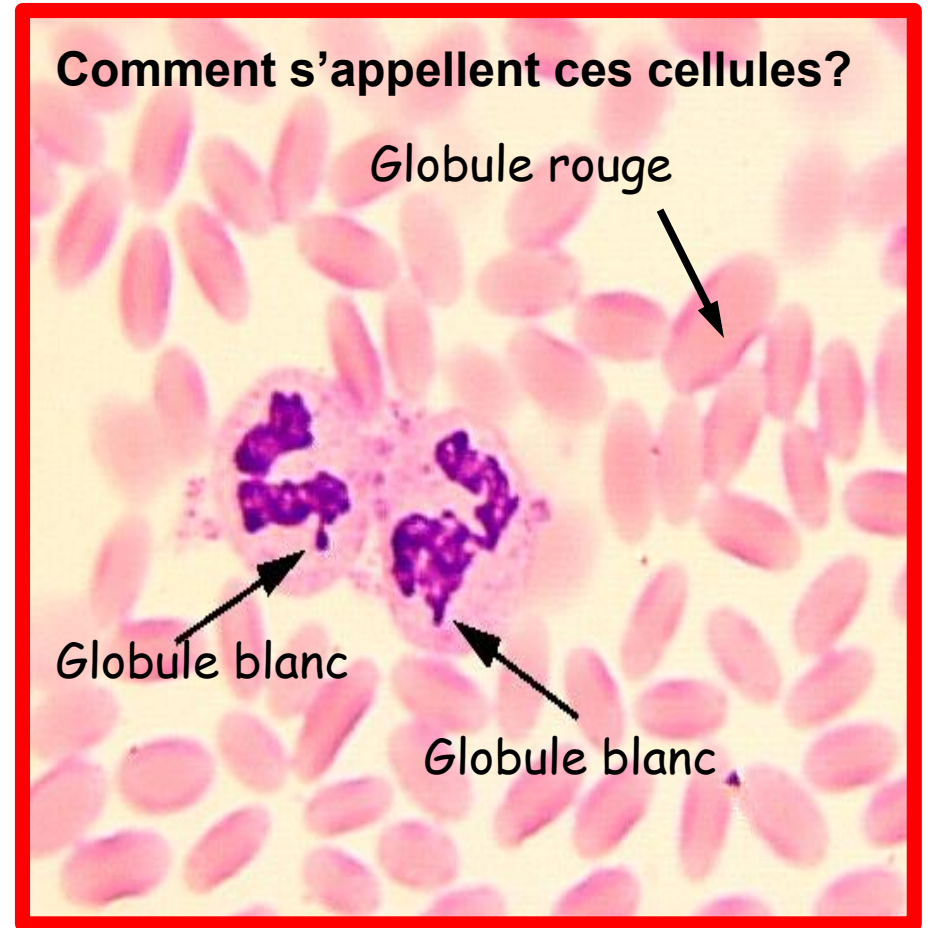
- ✓ *Les gens avec cancer.*
- ✓ *Les gens avec leucémie.*
- ✓ *Victimes d'accidents de la route.*
- ✓ *Patients chirurgicaux.*
- ✓ *Chirurgie cardiaque ouverte.*
- ✓ *Chirurgie cérébrale.*
- ✓ *Victimes de brûlure.*
- ✓ *Mères après accouchement.*
- ✓ *Bébés prématurés.*
- ✓ *Les gens qui ont besoin de greffes.*



mon sang
pour les autres

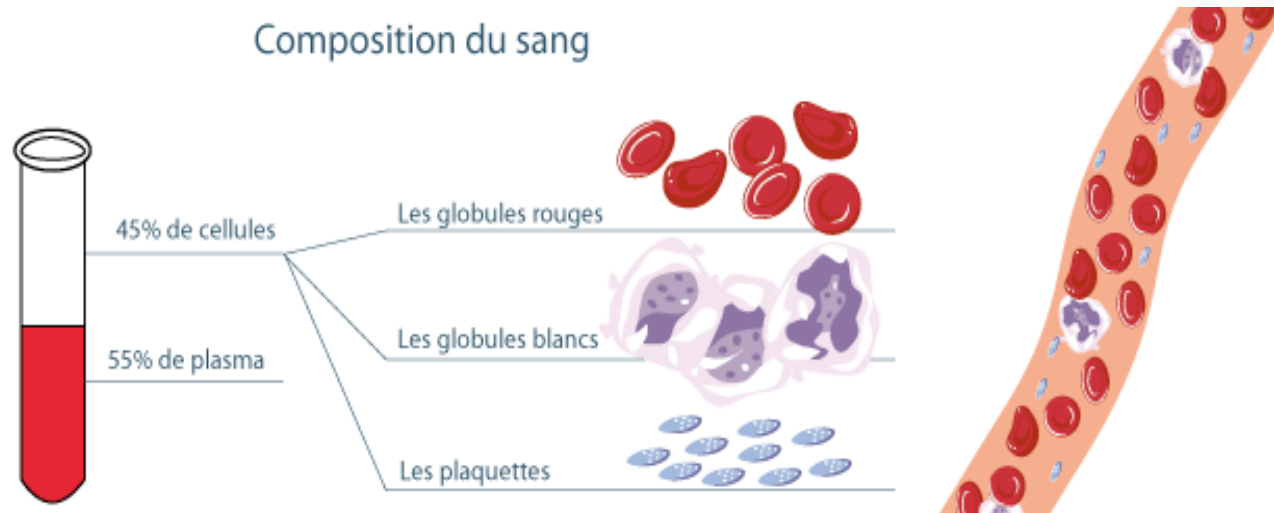
Le sang et son rôle dans l'organisme

- ***Un homme adulte possède 5 litres de sang qui représente entre 6 et 8 % de son poids.***
- ***Le sang effectue les transports alimentaires, gazeux, excréteurs et hormonaux au sein de l'organisme.***



Composition du sang

- * Les globules rouges (= hématies) qui transportent le dioxygène des poumons dans tous le corps.*
- * Les globules blancs (= leucocytes) qui défendent le corps contre les maladies.*



- * Les plaquettes qui permettent la cicatrisation des plaies et stoppent les hémorragies .*
- * Le plasma qui transportent les globules rouges et blancs et les plaquettes et tout ce dont notre corps a besoin.*

Pour donner votre sang, il faut:

- *Avoir entre 18 et 70 ans revolus*
- *Peser au moins 50 kg*
- *Ne pas être à jeun (buvez et mangez un peu avant votre don)*
- *Etre en bonne santé (pas d'infection depuis 2 semaines)*
- *Ne pas avoir été transfusé(e) et ne pas avoir reçu une greffe d'organe dans votre vie.*



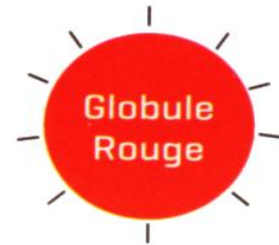
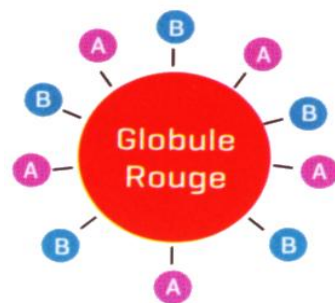
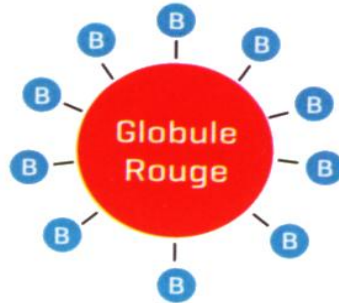
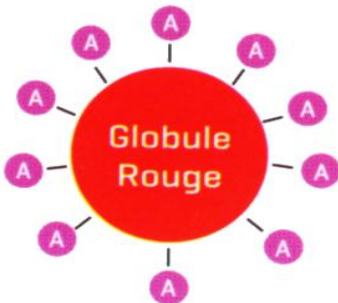
Dans certaines situations, vous devrez attendre pour donner votre sang

- ✓ 7 jours après la fin d'un traitement par antibiotiques.
- ✓ 7 jours après des soins dentaires sauf soins de carie: 1jour.
- ✓ 14 jours après un épisode infectieux.
- ✓ 4 mois après un voyage dans un pays où sévit le paludisme ou d'autre parasitoses.
- ✓ 4 mois après une intervention chirurgicale importante.



Être compatible, ça veut dire quoi ?

- ❖ *Ça veut dire que le sang du donneur et celui du receveur doivent pouvoir se mélanger sans danger pour la santé du receveur.*
- ❖ *Avant un don, il faut au minimum connaître son groupe sanguin (A, B, AB, O) et le rhésus (+ ou -)*



		DONNEURS							
		Sarah O+	Simon O-	Ilan A+	Akim A-	Zoé B+	Sacha B-	Bruno AB+	Laura AB-
R E C E V E U R S	Nora / O+	🩸	🩸						
	Yasmine / O-		🩸						
	Oscar / A+	🩸	🩸	🩸	🩸				
	Fatima / A-		🩸		🩸				
	Susie / B+	🩸	🩸			🩸	🩸		
	Kim / B-		🩸				🩸		
	Enzo / AB+	🩸	🩸	🩸	🩸	🩸	🩸	🩸	🩸
	Pablo / AB-		🩸		🩸		🩸		🩸

Qui peut donner
son sang à
Susie ?

Réponse : Il y a Sarah, Simon, Zoé et Sacha