

GUÍA DE ACCESO Y ADMISIÓN



25/26

uniscopio.com



¡Bienvenidos a la Guía Uniscopio 25-26!

Nos llena de entusiasmo presentar una nueva edición de esta Guía, un recurso pensado para acompañarte en cada paso de tu camino académico. Este año, hemos tenido el privilegio de orientar a más de un millón de estudiantes, ayudándolos a tomar decisiones informadas sobre su futuro universitario.

En esta edición, hemos trabajado para ofrecerte información actualizada sobre universidades públicas y privadas, acceso y admisión para estudiantes nacionales e internacionales, alojamiento universitario, becas y mucho más.

Nuestro objetivo es brindarte toda la orientación que necesitas para hacer de esta etapa una experiencia enriquecedora y sin complicaciones.

Gracias por confiar en Uniscopio en este emocionante viaje universitario. Estamos aquí para ayudarte a tomar las mejores decisiones y acompañarte en cada paso del camino. ¡Te deseamos un año lleno de aprendizajes, éxitos y nuevas experiencias!



Instagram



TikTok



Facebook



LinkedIn





Universidades y Escuelas de Negocio

Andalucía

Galicia

Aragón

Navarra

Castilla y León

Comunidad de Madrid

Murcia

Islas Baleares

Castilla-La Mancha

Islas Canarias

Cantabria

La Rioja

Cataluña

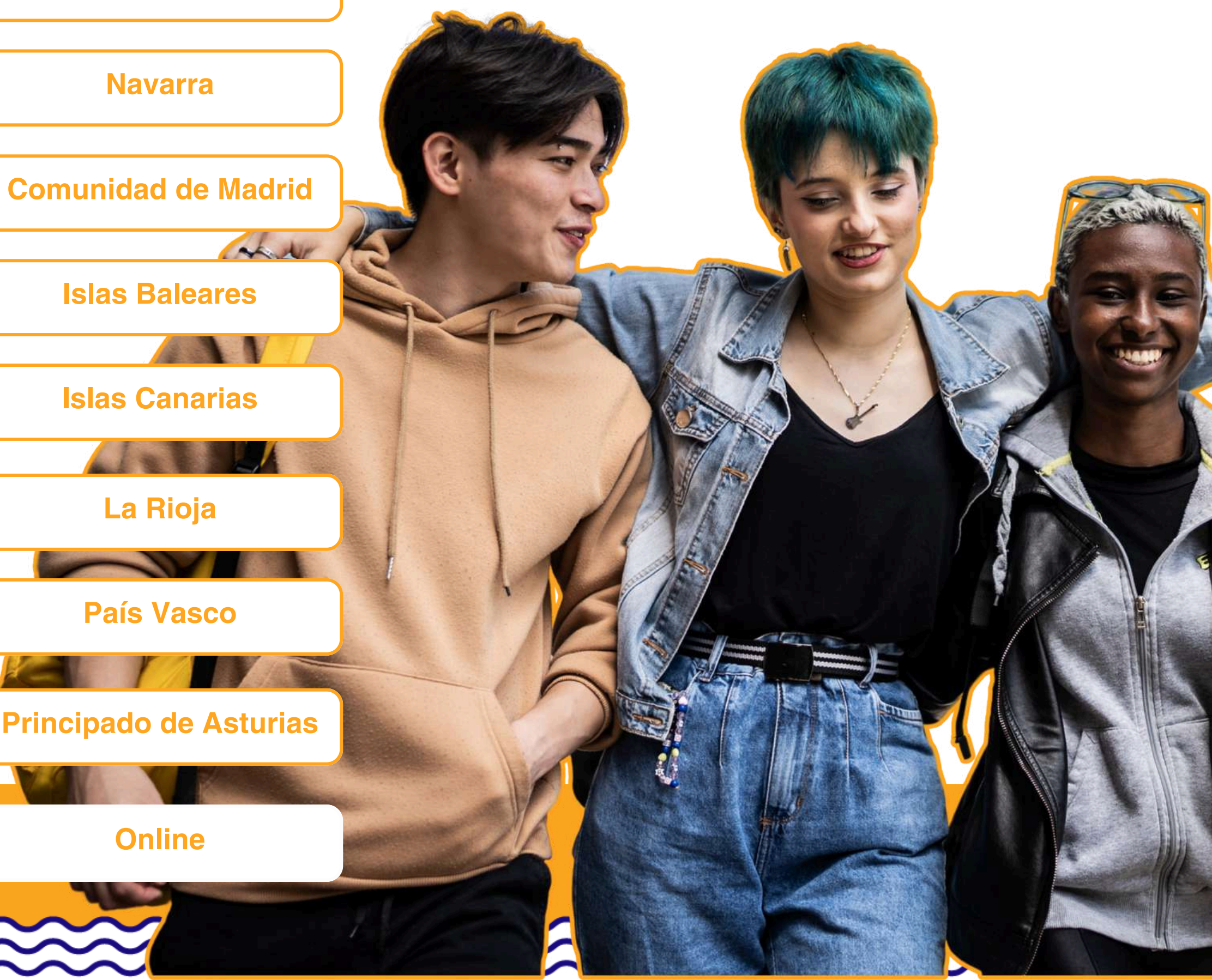
País Vasco

Comunidad Valenciana

Principado de Asturias

Extremadura

Online



🌟 ¿Cómo te ayudamos?



Orientación Universitaria

Te ayudamos a elegir qué estudiar y sobre los requisitos de acceso a las universidades públicas y privadas, tanto si eres estudiante con bachillerato español o con otro tipo de bachillerato.



Becas y ayudas

Descubre todas las becas y ayudas que necesitas: Becas del Ministerio, Becas por Comunidades Autónomas, Becas de Investigación, Becas de las diferentes Universidades, Becas de Movilidad y otras Becas.



Empleo y prácticas

En Uniscopio sabemos que el propósito final de todo estudiante es labrarse su propio futuro profesional. Para ello, es crucial realizar unas prácticas universitarias, te informamos sobre los diferentes tipos de prácticas: curriculares y extracurriculares.



Alojamiento universitario

Encontrarás toda la información sobre alojamiento universitario. Las residencias universitarias y colegios mayores más cercanos a tu universidad o campus universitario.



Asesoría personalizada

Te guiamos para encontrar la mejor opción para tu educación





¿Cuáles son mis opciones después de bachillerato?

Estudios universitarios

La opción más común tras finalizar bachillerato es realizar las pruebas de acceso y admisión para acceder a la Universidad. Más adelante te explicamos como calcular tu nota de acceso para que te puedas hacer una idea de las titulaciones a las que puedes acceder. Una vez hayas superado los exámenes solo tienes que solicitar preinscripción y realizar tu matrícula en la Universidad.



Formación Profesional

Los ciclos formativos de grado superior están en auge y cada vez adquieren más protagonismo gracias a su vinculación con el ámbito profesional. La formación práctica de estos ciclos permite una rápida incorporación al mercado laboral. Por este motivo, la tasa de inserción laboral de los titulados de FP es cada vez más elevada gracias a la formación dual que ofrecen.

Oposiciones

Estudiar unas oposiciones es otra opción, aunque es cierto que cuanto mayor sea tu nivel de estudios más posibilidades tendrás de optar a una mejor categoría en organismos públicos.



Viajar para aprender un idioma

Tomarse unos meses para aprender un idioma o viajar es una experiencia vital que te dará un bagaje cultural y unas competencias muy valoradas por las empresas hoy en día. Por lo que no pasa nada por aclararse las ideas durante un tiempo siempre que esté bien invertido en otra actividad productiva.

Acceso a la universidad

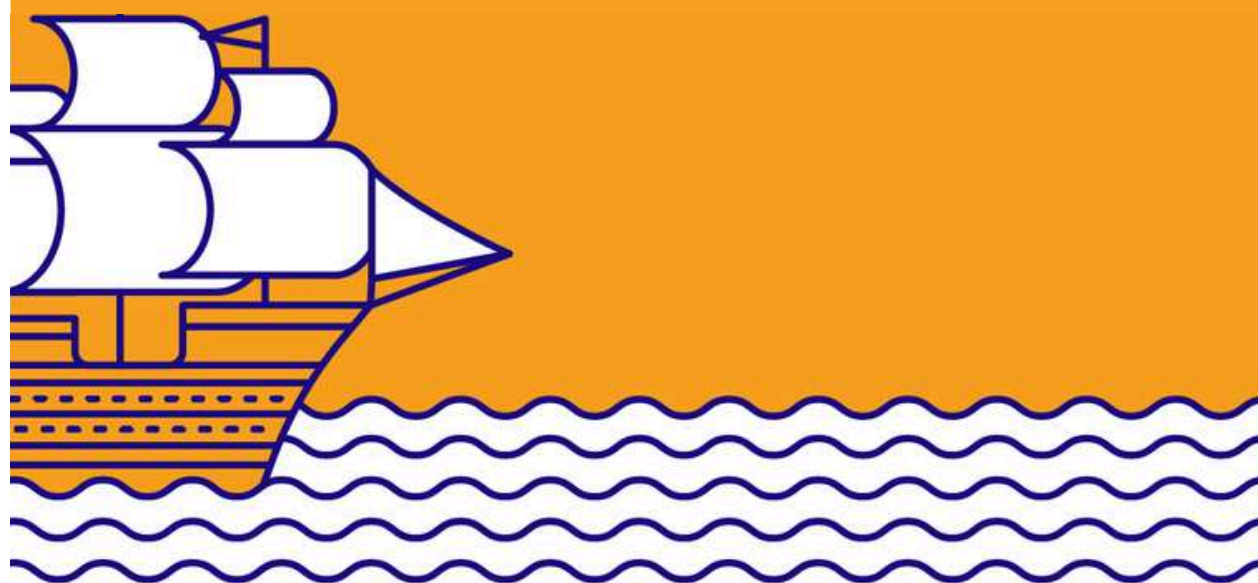
Principales novedades 2025

Corrección ortográfica y gramatical:

- Se penalizarán **hasta un 10%** de la calificación total los errores de **ortografía, coherencia, cohesión y corrección léxica y gramatical**, incluidas las asignaturas de ciencias.

Nuevo enfoque en exámenes competenciales:

- Se evaluará la **aplicación de conocimientos**, integrando situaciones prácticas y cotidianas.
- Se incluirán ejercicios que fomenten el **pensamiento crítico y la creatividad**.



Fase de acceso

Es una **prueba obligatoria** que tiene validez indefinida (la nota de estos exámenes dura toda la vida)

Estructura de la prueba (4 exámenes):

- Lengua castellana y Literatura y Lengua Cooficial y Literatura II, si la hay.
- Historia de España o Historia de la Filosofía (a elegir)
- Lengua Extranjera (A elegir entre alemán, francés, inglés, italiano y portugués)
- 4º ejercicio. La materia específica obligatoria de segundo curso de Bachillerato de la modalidad. **Los estudiantes pueden elegir la materia de la que examinarse dentro de la vía cursada.**

Elección de la materia específica por modalidad:

Artes:

- Artes Plásticas, Imagen y Diseño: **Dibujo Artístico II.**
- Música y Artes Escénicas: **Análisis Musical II o Artes Escénicas II.**

Ciencias y Tecnología:

- **Matemáticas II o Matemáticas Aplicadas a las Ciencias Sociales II.**

General:

- **Ciencias Generales.**

Humanidades y Ciencias Sociales:

- **Latín II o Matemáticas Aplicadas a las Ciencias Sociales II.**

Admisión a la universidad

Fase de admisión

Es una **prueba optativa**, las calificaciones obtenidas valen para el año en que cursas las asignaturas y uno o dos más dependiendo de la Comunidad.

La calificación obtenida se multiplicará por los parámetros de ponderación 0,1 y 0,2 en función de la titulación.

El estudiante puede elegir hasta un máximo de 4 materias, **cursadas o no cursadas**, y que ponderarán si la calificación es **igual o superior a 5**.



La nota máxima que un estudiante puede obtener tras presentarse a la fase de acceso y admisión es de 14 puntos.



¿En qué consiste el 2x1?

- ◆ El 4º ejercicio de modalidad de la Fase de Acceso también cuenta para la media y puede ponderar en la Fase de Admisión, según la titulación.
- ◆ **Ejemplo práctico:**
 - 📌 Con las 4 pruebas de la Fase de Acceso, un estudiante puede obtener **hasta 12 puntos o 14 según la CCAA**.
 - 📌 Si presenta una asignatura en la Fase de Admisión, **sumará más ponderación**, alcanzando **hasta los 14 puntos**.

Importante:

En algunas Comunidades Autónomas, Historia de España e Historia de la Filosofía ponderan directamente, **lo que permite a los estudiantes alcanzar 14 puntos sin presentarse a la Fase de Admisión.**



Resultados tras la prueba obligatoria



Fase de acceso

✦ Asignaturas y notas:

- Lengua Castellana y Literatura: **5,30 puntos**
- Historia de la Filosofía: **7,10 puntos**
- Inglés: **6,30 puntos**
- Matemáticas Sociales: **6,25 puntos**
(parámetro de ponderación: 0,2)

📊 Cálculo de la Fase de Acceso:

- Calificación de la Fase de Acceso: **6,23 puntos**
- Media de Bachillerato: **6,50 puntos**
- Cálculo de la Prueba de Acceso:
 - 40% de la Fase de Acceso: $(0,4 \times 6,23) = 2,49$
 - 60% de la Media de Bachillerato: $(0,6 \times 6,50) = 3,90$

- ✦ Calificación Final de la Fase de Acceso:
📌 **6,39 puntos**

Resultados tras la prueba optativa



Fase de admisión

Este mismo alumno decide presentarse en la fase de admisión a las siguientes asignaturas:

✎ Asignaturas añadidas para mejorar la nota:

- Empresa y Diseño de Modelos de Negocio: **7,60 puntos** (ponderación: 0,2)
- Diseño: **8,25 puntos** (ponderación: 0,1)

💡 ¿Cómo se escogen las mejores ponderaciones?

El sistema seleccionará las asignaturas con mayor beneficio en la ponderación. En este caso:

- 📌 **Matemáticas Aplicadas** $(6,25 \times 0,2) = 1,25$
- 📌 **Empresa y Diseño de Modelos de Negocio** $(7,60 \times 0,2) = 1,52$

📊 Cálculo de la Nota Final:

- ✦ $6,39 + 1,25 + 1,52 = 9,16$ puntos sobre 14

📢 Conclusión:

Este estudiante tiene una calificación final de 9,16 puntos sobre 14. Para evaluar sus posibilidades de ingreso, debe revisar las notas de corte de años anteriores.

Ejemplo de examen

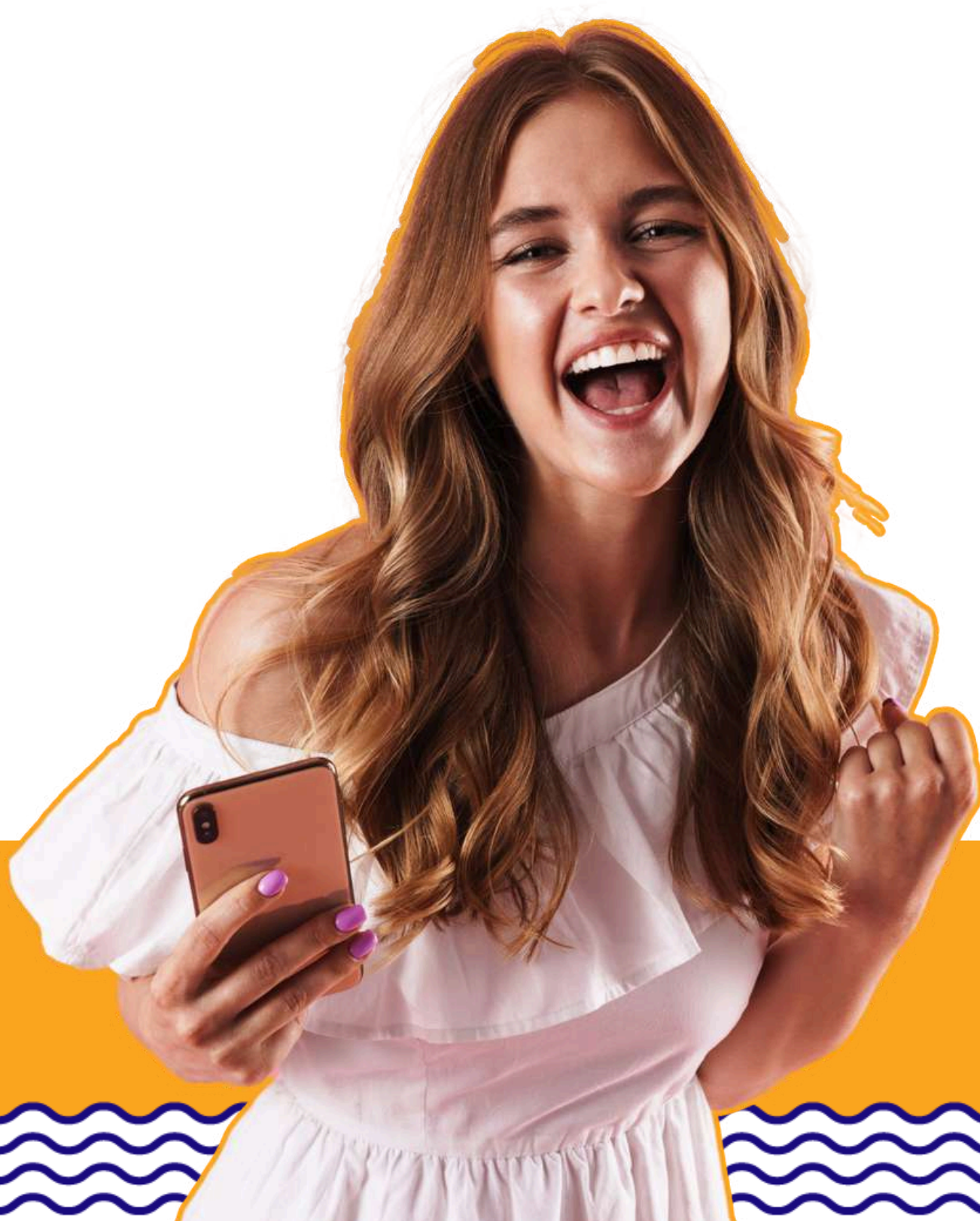
De un estudiante que quiere acceder al **Grado en Administración y Dirección de Empresas**.

*Hay que tener en cuenta que las ponderaciones pueden variar según la Comunidad Autónoma.



Cartilla de Selectividad

Aquí te mostramos un ejemplo de la cartilla que envía la universidad con las **calificaciones definitivas**.



Prueba de Evaluación de Bachillerato para Acceso a la Universidad y Pruebas de Admisión

NOTIFICACIÓN DE RESOLUCIÓN CALIFICACIONES DEFINITIVAS

Documento:

Apellidos y Nombre:

Centro:

Modalidad de Bachillerato: Ciencias

Media Expediente: **8,29**

Fase de Acceso

Materia	Calificación
Historia de España	8,10
Lengua Castellana y Literatura II	6,40
Inglés	8,00
Matemáticas II	3,80
Nota Prueba	6,575

Nota Final: 7,604 APTO

Esta calificación es la resultante del 60%
nota media expediente Bachillerato +
40% nota de la prueba (fase de acceso)

Fase de Admisión

Materia	Calificación
Biología	6,85
Matemáticas II	3,80
Química	2,00

En función de lo que ponderen estas asignaturas para la titulación elegida, las dos mejores calificaciones, tras realizar la ponderación, se sumarán a la nota final anterior.

Notas de corte

📌 La nota de corte es la calificación mínima con la que un estudiante logró acceder a un grado universitario en una universidad pública en un curso determinado.

¿Cómo se calculan las notas de corte?

- ✓ Varían **cada año** según la oferta de plazas y la demanda de los estudiantes.
- ✓ Si una titulación tiene **mucha demanda**, su nota de corte tiende a ser **más alta**.
- ✓ Para **grados con notas de corte superiores a 10**, es clave presentarse a la **fase de admisión** para mejorar la calificación.

Parámetros de ponderación

Los parámetros de ponderación son coeficientes que permiten subir tu nota de acceso en función de la relación entre la asignatura de la fase de admisión y el grado universitario al que quieres acceder.

- ◆ **Asignaturas con ponderación alta (0,2)** → Relación directa con la carrera.
- ◆ **Asignaturas con ponderación media (0,1)** → Relación parcial con la carrera.
- ◆ **Asignaturas sin ponderación** → No suman puntos extra a la nota de acceso.



Descubre nuestras herramientas y recursos

Encuentra la información que necesitas con nuestras herramientas interactivas:

 [Buscador de notas de corte](#)

 [Calculadora de notas de corte](#)

 [Parámetros de ponderación](#)



✨ ¿No sabes qué estudiar?

Elegir qué estudiar es una de las decisiones más importantes de tu vida académica y profesional. Con tantas opciones, es normal sentirse indeciso. Lo fundamental es **identificar tus intereses, habilidades y objetivos** para tomar la mejor elección.

Antes de decidir, hazte preguntas clave:

- ✓ ¿Qué asignaturas disfrutas más?
- ✓ ¿En qué áreas te gustaría trabajar en el futuro?
- ✓ ¿Prefieres una carrera más teórica o práctica?
- ✓ ¿Te interesan los estudios con alta demanda laboral?

🎯 En Uniscopio queremos ayudarte a encontrar la titulación que mejor se adapte a ti.

Empieza a descubrir tu futuro:

🔍 Buscador de grados

🎓 Buscador de máster

🧩 Descubre nuestro **NUEVO** test de orientación

📌 Obtén recomendaciones personalizadas según tus intereses y preferencias.

📢 ¡Es gratuito y fácil de hacer!



Entrevista con Ignacio Vallejo-Nágera | Cofundador micole

Emprendedor en el ámbito educativo y fundador de Micole, plataforma que ayuda a familias a encontrar el colegio ideal, Ignacio lleva años analizando la transformación digital de la educación y cómo esta influye en el futuro de los estudiantes.



¿Cómo cambiará la educación con la digitalización y la IA?

La educación será más personalizada: cada estudiante aprenderá a su ritmo, con contenidos adaptados. Los colegios que usan plataformas digitales ya pueden detectar dificultades y reforzar con ejercicios específicos.



¿Qué estrategias usan los colegios para preparar a los estudiantes para el futuro laboral?

Cada vez más apuestan por metodologías prácticas y proyectos colaborativos: programación, robótica o ferias emprendedoras desde primaria ayudan a desarrollar habilidades clave.



¿Qué consejo darías a un estudiante que no sabe qué carrera elegir?

No busques la carrera perfecta. Elige algo que te guste, se te dé bien y donde puedas aportar valor. Explora: haz cursos online, habla con profesionales o haz prácticas cortas.



¿Elegir el colegio adecuado influye en el futuro profesional?

Sí. Un entorno que fomente la confianza, la curiosidad o el trabajo en equipo tiene un gran impacto en el desarrollo personal y profesional del alumno.



¿Qué habilidades serán clave en el futuro laboral?

Aprender a aprender, pensamiento crítico, adaptabilidad y trabajo en equipo. Participar en debates o proyectos escolares ayuda a prepararse para profesiones que aún no existen.



¿Reciben los/las jóvenes suficiente orientación antes de elegir universidad?

Todavía no. Aunque algunos colegios lo hacen bien, falta más orientación práctica. Visitas a universidades o charlas con profesionales ayudan mucho a reducir la incertidumbre.





Fechas de selectividad

De la Prueba de Evaluación de Bachillerato para el Acceso a la Universidad, cada año se celebran dos convocatorias, **una ordinaria y otra extraordinaria**.



¿Fase Ordinaria o Extraordinaria?

Fase Ordinaria: Si realizas la preinscripción en esta fase, tendrás preferencia en la asignación de plazas.

Fase Extraordinaria: Solo se ofrecen las plazas que hayan quedado libres tras la fase ordinaria. Carreras con notas de corte altas (Medicina, Enfermería, Derecho, etc.) suelen agotarse en la fase ordinaria.

📌 Las **notas de corte son ORIENTATIVAS**, cambian cada año según la demanda. Para asegurarte una plaza, solicita siempre en la fase ordinaria.

🚀 ¿Vas a **subir nota** en la extraordinaria? Si mejoras tu calificación en esta fase, solo contará para la preinscripción extraordinaria o la ordinaria del año siguiente.



Comunidad Autónoma



Fase Ordinaria



Fase Extraordinaria

Andalucía	3, 4 y 5 de junio	1, 2 y 3 de julio
Aragón	3, 4 y 5 de junio	1, 2 y 3 de julio
Asturias	3, 4 y 5 de junio	7, 8 y 9 de julio
Cantabria	3, 4 y 5 de junio	1, 2 y 3 de julio
Castilla La Mancha	3, 4 y 5 de junio	1, 2 y 3 de julio
Castilla y León	3, 4 y 5 de junio	1, 2 y 3 de julio
Cataluña	11, 12 y 13 de junio	3, 4 y 5 de septiembre
Comunidad de Madrid	3, 4, 5 y 6 de junio	1, 2 y 3 de julio
Comunidad Valenciana	3, 4 y 5 de junio	1, 2 y 3 de julio
Extremadura	3, 4 y 5 de junio	1, 2 y 3 de julio
Galicia	3, 4 y 5 de junio	1, 2 y 3 de julio
Islas Baleares	3, 4 y 5 de junio	1, 2 y 3 de julio
Islas Canarias	4, 5, 6 y 7 de junio	2, 3 y 4 de julio
La Rioja	3, 4 y 5 de junio	1, 2 y 3 de julio
Murcia	3, 4 y 5 de junio	1, 2 y 3 de julio
Navarra	3, 4 y 5 de junio	25, 26 y 27 de junio
País Vasco	3, 4 y 5 de junio	1, 2 y 3 de julio



Preinscripción en universidades privadas

¿Qué debes tener en cuenta durante la preinscripción?

Consulta la Oferta Académica y los Requisitos

Sobretudo revisa que cumples los requisitos de acceso a la universidad (Bachillerato + PAU), Ciclo superior, etc.

Completa la Solicitud de Preinscripción

Las universidades privadas suelen gestionar la preinscripción a través de su plataforma online

Realiza el Pago de la Tasa de Preinscripción

Este importe varía según la institución y puede rondar entre 50€ y 300€

Pruebas de Admisión y Entrevista (si aplica)




Algunas universidades privadas realizan pruebas de acceso propias que pueden incluir:

- ✓ Exámenes de conocimientos generales o específicos
- ✓ Pruebas de idiomas (si el programa es bilingüe o en inglés)
- ✓ Entrevistas personales o evaluaciones de aptitud

Formalización de la Matrícula

Fechas Claves para la Preinscripción

Cada universidad privada tiene su propio calendario de admisión, pero generalmente los plazos son:

-  Preinscripción temprana: De enero a abril (para garantizar plaza en carreras de alta demanda)
-  Preinscripción estándar: De abril a julio
-  Admisión tardía: De julio a septiembre (según disponibilidad de plazas)





Preinscripción en universidades privadas

Consulta la Oferta Académica y los Requisitos

Sobretudo revisa que cumples los requisitos de acceso a la universidad (Bachillerato + PAU), Ciclo superior, etc.

Completa la Solicitud de Preinscripción


Las universidades privadas suelen gestionar la preinscripción a través de su plataforma online

Pruebas de Admisión y Entrevista (si aplica)

Algunas universidades privadas realizan pruebas de acceso propias que pueden incluir:

- ✓ Exámenes de conocimientos generales o específicos
- ✓ Pruebas de idiomas (si el programa es bilingüe o en inglés)
- ✓ Entrevistas personales o evaluaciones de aptitud

Formalización de la Matrícula

 **17** Preinscripción temprana: De enero a abril (para garantizar plaza en carreras de alta demanda)

 **17** Preinscripción estándar: De abril a julio

 **17** Admisión tardía: De julio a septiembre

★ Ventajas de estudiar en una Universidad Privada

 Grados
Especializados

 Conexión
Laboral

 Entorno
Internacional



Universidad
Europea

**Camina con una universidad
que mira contigo al futuro**

Grados y posgrados oficiales en formato
online y presencial.

universidadeuropea.com | 0034-914146611

93,5%

Empleabilidad

Formamos profesionales
excelentes: el 93,5% del
alumnado tiene empleo
en menos de 18 meses.

130.000

Alumni

Nuestra gran comunidad
de estudiantes se reparte
entre Madrid, Valencia,
Canarias, Andalucía y la
formación online.

Top 5

en España

Estamos en el "Top 5"
de las mejores
universidades
privadas de España
según El Mundo.

iVe más allá!



Preinscripción a las universidades públicas

¿Qué debes tener en cuenta durante la preinscripción?

! ¡Nunca te fíes de las notas de corte de años anteriores y solicita preinscripción en todas las titulaciones que puedas!

✦ Es importante que sepas que en **CADA ADJUDICACIÓN** debes acceder al Distrito Único de tu Comunidad (con tu usuario y clave) y confirmar plaza en la opción que te hayan adjudicado. Si se trata de tu primera opción debes realizar matrícula, si no te han concedido tu primera opción, **SIEMPRE DEBES INDICAR “SEGUIR EN LISTA DE ESPERA” o seguir el procedimiento que indique tu Distrito.**

⚠ Si realizas alguna modificación en tu solicitud una vez ha finalizado el periodo de preinscripción como, por ejemplo, añadir nuevas titulaciones, en estas nuevas titulaciones que has añadido solo te concederían plaza sin quedan vacantes al final del proceso.

✍ Otra duda que surge mucho... puedes solicitar plaza en la fase ordinaria y en la extraordinaria, son dos procedimientos independientes y compatibles. ¡Puedes solicitar preinscripción en ambas fases!

🌐 Puedes solicitar preinscripción en tantas Comunidades Autónomas como desees, no es incompatible en absoluto que solicites plaza en todas las universidades que desees.

🎯 Por último, rellena la solicitud de preinscripción con calma, piensa muy bien el orden ya que el orden es fundamental y lo que pongas en primera opción es lo que el sistema va a intentar darte en función de tu nota. Pongamos un ejemplo, si te dan tu primera opción y luego te das cuenta de que querías acceder a tu segunda, tercera o cuarta opción, habrás perdido tu oportunidad ya que estas opciones se habrán descartado automáticamente.



GRADOS

ICADE	DERECHO ADE BUSINESS ANALYTICS RELACIONES INTERNACIONALES GASTRONOMÍA	CIHS	PSICOLOGÍA EDUCACIÓN INFANTIL, PRIMARIA Y CAFYDE FILOSOFÍA RELACIONES INTERNACIONALES TRADUCCIÓN, INTERPRETACIÓN Y TECNOLOGÍAS DEL LENGUAJE COMUNICACIÓN INTERNACIONAL TRABAJO SOCIAL CRIMINOLOGÍA
ICAI	TELECOMUNICACIONES INDUSTRIALES MATEMÁTICAS E INTELIGENCIA ARTIFICIAL	EUEF	ENFERMERÍA FISIOTERAPIA
INEA	GRADO EN INGENIERÍA AGRÍCOLA Y AGROAMBIENTAL (PRESENCIAL Y VIRTUAL)		

**PUESTO
#1**
EN ESPAÑA DE LOS SIGUIENTES RANKINGS:



**RED
ALUMNI**
+45MIL
PROFESIONALES
CONECTADOS

**EXPERIENCIA
FORMATIVA**
+130
AÑOS DESDE
1890

INTERNACIONALIZACIÓN
+600
CONVENIOS CON UNIVERSIDADES
CINCO CONTINENTES

**TASA DE
OCUPACIÓN**
95%
DE ALUMNOS
TRABAJANDO

¿NOS ACOMPAÑAS?



MADRID
ALBERTO AGUILERA
CANTOBLANCO
SJD CIEMPOZUELOS
SJD SAN RAFAEL
ARRUPE

SEVILLA
SJD BORMUJOS
VALLADOLID
INEA

futurosalumnos@comillas.edu
+34 91 540 61 32
comillas.edu




Dudas frecuentes

Sobre la Elección de Materias y Preinscripción

? ¿Puedo elegir como materia troncal de modalidad (4º ejercicio) alguna asignatura que no haya cursado?

◆ No, solo puedes elegir una materia dentro de la vía cursada en Bachillerato.

 Ejemplo: Si has cursado la vía de Humanidades y Ciencias Sociales, puedes elegir entre Latín II o Matemáticas Aplicadas a las Ciencias Sociales II.

? ¿Puedo solicitar preinscripción en diferentes universidades?

✓ ¡Sí! Puedes solicitar preinscripción en distintas universidades de la misma Comunidad y de distintas Comunidades Autónomas.


⚠ Importante: Revisa los plazos de preinscripción en cada comunidad para no perder tu oportunidad.

? ¿En cuántas titulaciones puedo solicitar preinscripción?


 Esto varía según la Comunidad Autónoma. En la mayoría, puedes solicitar hasta 15 titulaciones diferentes por Distrito Universitario.

? ¿Si solicito preinscripción en la segunda convocatoria, podré acceder a la titulación que quiero?

⚠ No siempre. Los estudiantes que solicitan preinscripción en la fase ordinaria tienen preferencia, incluso si su nota es menor.

 Consejo: Si tu titulación tiene una alta demanda, intenta preinscribirte en la primera convocatoria.

? ¿Dónde puedo realizar la preinscripción?

 La preinscripción se realiza de forma online, en la plataforma habilitada por el Distrito Único de cada Comunidad Autónoma.

Sobre la Admisión y las Notas

? ¿Qué pasa si no me admiten en mi primera opción?

◆ Debes reservar tu plaza en la opción en la que has sido admitido y seguir pendiente de las siguientes adjudicaciones.

 Importante: En cada Comunidad Autónoma hay varias adjudicaciones, así que revisa periódicamente tu estado.

? Si suspendo los exámenes de la Fase Voluntaria, ¿me baja la nota?

✗ No. Suspendar una materia en la Fase Voluntaria no afectará a tu nota de acceso.

? ¿A cuántas asignaturas me puedo presentar en la Fase Voluntaria?

 A un máximo de 4 asignaturas. Se tendrán en cuenta las dos mejores calificaciones para mejorar la nota de admisión.


? ¿Puedo presentarme en la Fase Voluntaria a materias que no he cursado en Bachillerato?


✓ Sí, puedes examinarte de cualquier materia, haya sido cursada o no.

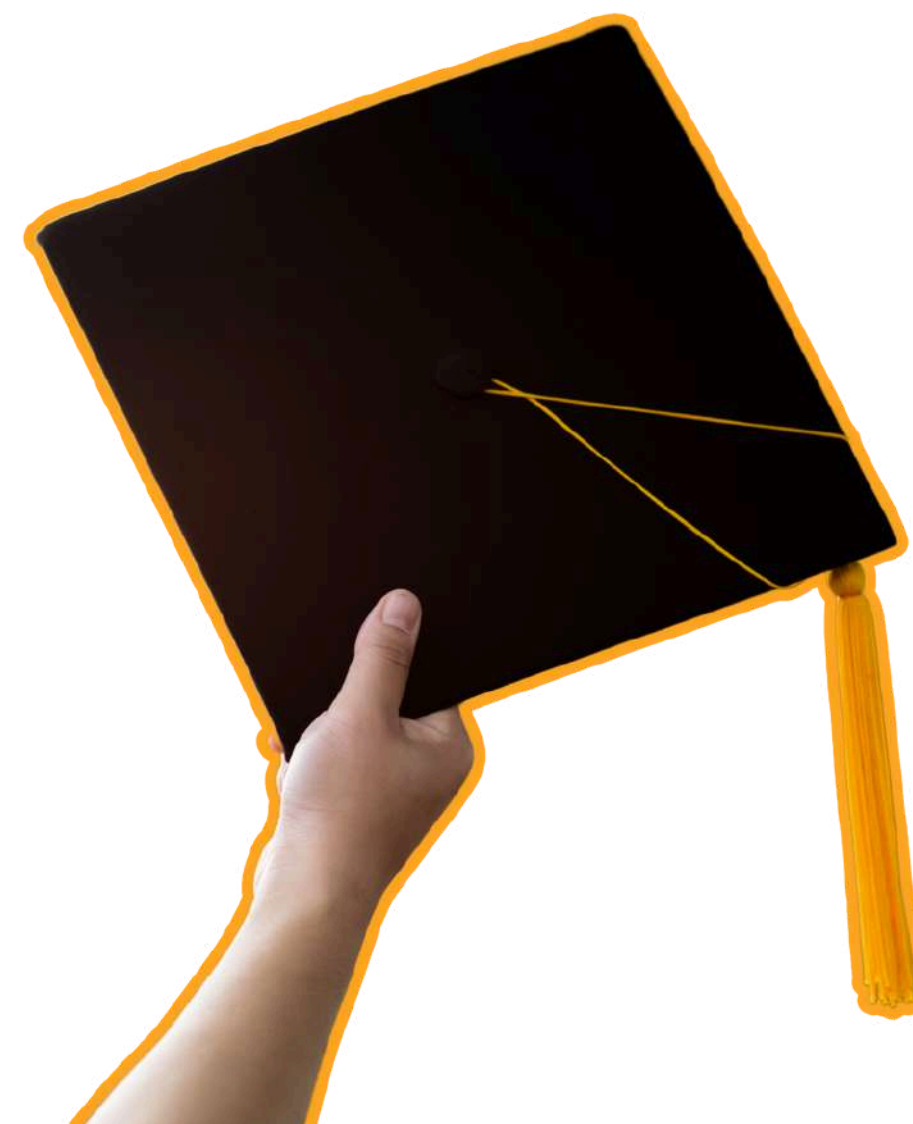
? ¿Puedo suspender materias en la Fase Obligatoria y aún así acceder a la universidad?

 Sí, pero debes obtener un mínimo de 4 puntos en la media de las 4 asignaturas evaluadas en la Fase de Acceso.

? ¿Durante cuánto tiempo tienen validez mis notas?

 Fase de Acceso: La nota tiene validez indefinida y puedes repetir los exámenes tantas veces como quieras para mejorar tu calificación.

 Fase de Admisión: La nota tiene una validez de uno o dos años, dependiendo de la Comunidad Autónoma.





¿Cómo preparar las pruebas de selectividad?

Preparación previa

Dedica tiempo y esfuerzo a repasar conceptos, practicar ejercicios y resolver exámenes anteriores. Puedes encontrar modelos de exámenes en el portal de Distrito Único de tu Comunidad Autónoma.

Encuentra un buen método de estudio

- ✦ Usa subrayadores para organizar ideas.
- ✦ Crea esquemas o mapas mentales.
- ✦ Escribe resúmenes a mano para retener mejor la información.

Cada persona aprende de forma diferente, encuentra lo que mejor funciona para ti.

Motivación Mantén una actitud positiva y cree en tu capacidad. Establece metas realistas y celebra los avances para reforzar la confianza.

Planificación

- 📅 Organiza un calendario de estudio con antelación.
- ⌚ Distribuye las horas de estudio de manera equilibrada.
- 🚫 Evita dejarlo todo para el último momento.

Descansa y desconecta

El descanso es clave para rendir al máximo.

Alterna sesiones de estudio con momentos de ocio y practica ejercicio o técnicas de relajación para reducir el estrés.





Mejores Herramientas para Universitarios



Organización y Productividad

- ◆ **Notion** – Planifica proyectos, organiza apuntes y crea bases de datos interactivas en un solo lugar.
- ◆ **Todoist** – Aplicación de gestión de tareas que te ayuda a priorizar y cumplir objetivos académicos.
- ◆ **Forest** – Técnica Pomodoro gamificada: gana árboles virtuales mientras te concentras y evitas distracciones.



Apuntes y Escritura

- ✦ **OneNote** – Tomar apuntes digitales, escribir a mano y organizarlos fácilmente en cuadernos.
- ✦ **Obsidian** – Herramienta que te ayuda a conectar ideas y estructurar información compleja.



Investigación y Aprendizaje

- 🎓 **Google Scholar** – Encuentra artículos científicos y referencias académicas de calidad.
- 🎓 **Coursera / edX / FutureLearn** – Accede a cursos gratuitos en todo el mundo.
- 🎓 **ChatGPT / Perplexity AI** – Utiliza inteligencia artificial para buscar información y generar contenido de calidad.



Diseño y Presentaciones

- 🎨 **Canva** – Diseña diapositivas, infografías y material visual de manera sencilla.
- 🎨 **Figma** – Colabora en proyectos visuales e interactivos con compañeros en tiempo real.
- 🎨 **Miro** – Pizarras digitales colaborativas ideales para brainstorming y trabajo en equipo.



Finanzas y Descuentos

- 💰 **Splitwise** – Gestiona gastos compartidos cuando compartes piso o haces planes con amigos.
- 💰 **Fintonic** – Aplicación para controlar tu presupuesto y mejorar tus finanzas personales.
- 💰 **ISIC** – Descuentos para estudiantes en viajes, software y ocio.



Trabajo en Equipo y Colaboración

- 💬 **Slack** – Comunicación efectiva para equipos y proyectos de grupo.
- 💬 **Trello** – Organiza proyectos y tareas en tableros colaborativos.



Según el informe "The future of the Jobs" del Foro Económico Mundial, para el año 2030, el **39% de las habilidades clave requeridas en el mercado laboral habrán cambiado.**

El 50% de los españoles sigue eligiendo entre las 10 profesiones más conocidas, muchas de las cuales **desaparecerán.**



EXPLORA LOS EMPLEOS DEL FUTURO



Ciencias de la salud

Psicólogo Empresarial

Aplica la psicología en el entorno laboral, analizando el comportamiento del consumidor y mejorando la organización de empresas.

Experto en Nanotecnología para Medicamentos

Desarrolla fármacos innovadores aplicando nanotecnología.

Cirujano Especialista en Robótica

Realiza intervenciones quirúrgicas de alta precisión con robots médicos.

Especialista en Genómica y Longevidad

Investiga el envejecimiento humano a nivel genético para mejorar la calidad de vida.

Terapeuta con Soporte Robótico

Utiliza la robótica en tratamientos de rehabilitación y asistencia a pacientes.





Ciencia y Medio Ambiente

Gestor de Proyectos con Drones para el Medio Ambiente

Usa drones para monitorear ecosistemas y prevenir desastres naturales.

Especialista en LiDAR para Vehículos Autónomos

Desarrolla sensores para coches sin conductor.

Científico de Datos en Medicina Personalizada

Analiza información genética y médica para crear tratamientos a medida.

Bioquímico para Fármacos Inteligentes

Diseña medicamentos avanzados con nanotecnología.

Experto en Energías Renovables y Sostenibilidad

Desarrolla soluciones innovadoras para la generación y almacenamiento de energía limpia.



Ingenierías y Tecnología

Experto en Impresión 4D para Construcción

Crea estructuras inteligentes con materiales que se adaptan al entorno.

Especialista en Ciberseguridad

Protege sistemas digitales y redes de ataques informáticos.

Ingeniero en Drones para Ciudades Inteligentes

Desarrolla drones para seguridad, transporte y gestión urbana.

Desarrollador de Hologramas y Realidad Aumentada

Aplica tecnología fotónica en el entretenimiento y la educación.

Ingeniero en Inteligencia Artificial y Machine Learning

Diseña algoritmos avanzados para automatización, análisis de datos y toma de decisiones.



Negocios y Ciencias Sociales



💰 Experto en Trading Automático

Diseña algoritmos financieros para inversiones bursátiles.

🧠 Diseñador de Experiencias con Neuromarketing

Optimiza campañas de marketing basándose en la respuesta cerebral del consumidor.

📚 Especialista en IA para Educación Personalizada

Crea plataformas educativas adaptadas a cada estudiante.

✈️ Experto en Turismo Inteligente

Desarrolla experiencias de viaje personalizadas con nuevas tecnologías.

⚖️ Consultor en Ética y Regulación de Tecnología

Asesora a empresas y gobiernos en el desarrollo responsable de la inteligencia artificial y la automatización.





Artes y Humanidades



Diseñador de Experiencias de Realidad Virtual

Crea mundos virtuales para videojuegos, cine y entretenimiento.

Guionista y Productor Audiovisual

Desarrolla contenidos para plataformas digitales, cine y TV.

Especialista en Recreación Histórica con VR

Revive monumentos y eventos históricos con realidad virtual.

Diseñador de Realidad Aumentada para Ciudades Inteligentes

Integra información digital en el espacio urbano.

Creador de Contenidos para el Metaverso

Diseña experiencias inmersivas en mundos virtuales para educación, negocios y entretenimiento.



Entrevista con Anna Cejudo | Cofundadora Founderz

Emprendedora en serie y madre de tres, Anna es co-CEO de Founderz, escuela online pionera en IA. Cofundó Ideafoster y ha sido reconocida por Forbes, Arizona State University y el ICEX como una de las líderes tecnológicas más influyentes.



¿Cómo transformará la IA la educación y el acceso a la universidad?

La IA va a permitir por fin una educación más personalizada. Ya no todos aprenderemos igual ni al mismo ritmo. La IA será un acompañante: te explica, te resume, te ayuda a autoevaluarte. Las universidades que lo integren bien destacarán.



¿Qué habilidades serán clave en un mundo con IA?

Adaptación, pensamiento crítico y buenas preguntas. La IA multiplica lo que ya sabemos hacer, no lo sustituye. También serán esenciales la empatía, la creatividad y saber aplicar la IA con criterio, incluso sin ser técnico.



¿Cómo empezar desde cero en IA?

Quitarse el miedo. Hoy cualquiera puede iniciarse. Prueba herramientas como ChatGPT o Copilot, aplícalas a tus estudios, y luego profundiza. Lo importante no es por dónde empiezas, sino que te pongas en marcha.



¿Es imprescindible pasar por la universidad para emprender?

No. La universidad da red y estructura, pero no es el único camino. Lo imprescindible es aprender constantemente. Emprender va más de adaptarse y equivocarse rápido que de tener la idea perfecta. Y entender cómo aplicar IA a tu proyecto es una ventaja brutal.



¿Qué carrera elegirías hoy?

Carreras que mezclen tecnología y humanidad, como ingeniería con impacto social o psicología digital. Lo importante no es solo lo que estudias, sino cómo conectas lo que sabes para crear algo nuevo.



Un consejo para elegir carrera

Elige con curiosidad, no con miedo. No busques “la carrera segura”, busca la que te mueva. Aprende a aprender y mantén la mente abierta a la tecnología. Así estarás preparado para cualquier futuro.

¿Cómo tomar la decisión correcta?

Marco de Minimización del Arrepentimiento

🔴 **Pregunta clave:** *¿Me arrepentiré en el futuro si no sigo esta opción?*

Ejemplo: Imagina que dudas entre estudiar Ingeniería Informática o Economía. Si en el futuro te ves más feliz en el mundo de la tecnología y te dolería no haberlo intentado, puede ser una señal clara de que Ingeniería es la mejor opción para ti.

💡 **Consejo:** Proyéctate a 10 años y analiza cuál opción te hará sentir más satisfecho a largo plazo.

Decisiones Reversibles vs. Irreversibles

Diferencia entre decisiones que pueden cambiarse fácilmente y aquellas más difíciles de revertir.

✓ **Reversibles:** Si eliges un grado y no te convence, puedes cambiar de carrera en los primeros años o especializarte más adelante.

✗ **Irreversibles:** No elegir ninguna carrera o decidir sin información puede limitarte y hacer que pierdas oportunidades.

💡 **Consejo:** Si tienes dudas entre dos carreras, elige la que más salidas o flexibilidad te ofrezca en el futuro.

Ejemplo: Imagina que dudas entre estudiar Ingeniería Informática o Economía. Si en el futuro te ves más feliz en el mundo de la tecnología y te dolería no haberlo intentado, puede ser una señal clara de que Ingeniería es la mejor opción para ti.

🔍 Pasos Clave para Elegir Carrera y Universidad para tus Estudios

1 Autoconocimiento:

- 🔴 Pregúntate qué te gusta, en qué destacas y qué te motiva.
- ✓ ¿Disfrutas más los números o la creatividad?
- ✓ ¿Te ves en un trabajo técnico o liderando proyectos?
- ✓ ¿Quieres una carrera con mucha demanda o te importa más la vocación?

2 Investigación de opciones:

- 🔴 Explora carreras, universidades y salidas laborales.
- ✓ Consulta planes de estudio, asignaturas y metodologías.
- ✓ Revisa las salidas profesionales y demanda laboral.
- ✓ Compara notas de corte y requisitos de acceso.

3 Tomar la decisión final:

- 🔴 Aplica los modelos de decisión anteriores y pregúntate:
- ✓ ¿En qué opción me veo más feliz en 10 años?
- ✓ ¿Es una decisión reversible o irreversible?
- ✓ ¿Qué universidad me ofrece más oportunidades?



Becas y Ayudas para Estudiantes

Becas MEC ★

Las **Becas MEC** son las más comunes en España y están dirigidas a estudiantes de **universidades oficiales**.

Se solicitan principalmente por motivos económicos y requieren cumplir **tres requisitos**:

- ✓ **Generales** (ser estudiante de universidad oficial en España).
- ✓ **Económicos** (dependerá de la renta familiar).
- ✓ **Académicos** (cumplir con un mínimo de nota y créditos aprobados).

💰 Cuantía de la Beca MEC para estudios universitarios

- 📌 **Cuantía fija ligada a la renta: 1.700€**
- 🏠 **Cuantía fija ligada a la residencia: 2.500€**
- 🏆 **Cuantía ligada a la excelencia académica: Entre 50 y 125€** (nota media ≥ 8).
- 🔄 **Cuantía variable: Mínimo de 60€,** depende de factores económicos y académicos.
- 🎓 **Beca de matrícula:** Cubre el coste de los **créditos matriculados por primera vez** en el curso 2025-2026.

🌐 Becas de movilidad

Las becas de movilidad permiten a los estudiantes vivir en otro país o ciudad para mejorar su formación y aprender idiomas.

Algunas opciones disponibles:

- ✈️ **Beca Erasmus:** Estudia en universidades europeas con ayuda económica.
- 🔄 **Beca SICUE:** Movilidad dentro de universidades españolas.
- 🏠 **Beca Banco Santander:** Ayudas para movilidad y especialización académica.

📌 **Consejo:** Consulta las páginas oficiales de cada beca para conocer requisitos y plazos de solicitud.

Becas de las propias universidades y CCAA

🏛️ **Becas de Universidades y Comunidades Autónomas**
Cada universidad y comunidad autónoma ofrece becas propias. Se recomienda revisar la web de la universidad para conocer opciones específicas.

💡 Algunas Comunidades Autónomas ofrecen ayudas adicionales para facilitar el acceso a la universidad, cubrir transporte, residencia o material académico.



Calendario de Becas para Estudiantes

ENE FEB MAR ABR MAY JUN JUL AGO SEP OCT NOV DIC											
Ministerio de educación			MEC								
		CULTUREX									
						IDIOMA UIMP					
						COLABORACIÓN					
Movilidad	ERASMUS										
			SICUE							SANTANDER ERASMUS	
										VULCANUS JAPÓN	
Prácticas profesionales	DURANTE TODO EL AÑO PODRÁS ACCEDER A:										
	PRÁCTICAS ÍCARO			PRÁCTICAS COMISIÓN EUROPEA			PRÁCTICAS AIESEC			PROGRAMA GARANTÍA JUVENIL	

Apuesta por tu desarrollo profesional



Los retos profesionales a los que nos enfrentamos y la necesidad de compaginar la formación con la vida personal y laboral, han impulsado el crecimiento de la educación online.

🎓 La **educación online** requiere **organización y constancia**, pero también te permite estudiar desde casa una gran variedad de estudios con total flexibilidad.

📌 España cuenta con prestigiosas universidades online que ofrecen grados y másteres adaptados a esta modalidad.



Principales ventajas

- ✓ Flexibilidad: Estudia desde cualquier lugar y a tu ritmo.
- ✓ Ahorro de tiempo y costes: Sin desplazamientos ni gastos extra en alojamiento.
- ✓ Mayor accesibilidad: Compatible con trabajo u otras actividades.
- ✓ Más opciones formativas: Oferta académica variada y personalizada.
- ✓ Aprendizaje individualizado: Requiere disciplina y autonomía.



La universidad en línea nº 1 del mundo en español

El prestigioso ranking Times Higher Education (THE) sitúa a UNIR en la élite global.

Más de 240 titulaciones de grado y máster

- Educación
- Empresa
- Ingeniería y Tecnología
- Ciencias de la Salud
- Derecho
- Humanidades
- Ciencias Sociales
- MBA
- Ciencias de la Seguridad
- Ejercicio de la Abogacía
- Diseño
- Música
- IA y Ciencia de Datos
- Marketing y Comunicación
- Ciencias Políticas
- Artes
- Idiomas
- Y mucho más...



100% online



Clases en directo



Mentor-UNIR



unir.net

Infórmate:
info@unir.net
+34 941 209 743



MOVILIDAD INTERNACIONAL





Programas de Movilidad para Estudiantes Universitarios



Beca Erasmus+

- ✦ Ayuda para estudiar en universidades europeas y mejorar la formación en otro país.
- ✓ Disponible en todos los Estados miembros de la UE y otros países asociados.



Beca SICUE

- ✦ Movilidad nacional para estudiar en **otra universidad española** sin perder asignaturas.
- ✓ Disponible para estudiantes con al menos **45 créditos superados**.



Beca Santander Erasmus

- ✦ Complemento económico para estudiantes beneficiarios del programa **Erasmus+**.
- ✓ Financiada por el **Banco Santander** para impulsar la movilidad universitaria.



¿Por qué deberías estudiar en el extranjero?



Perfeccionarás un idioma

Todos sabemos de la importancia que tiene manejar bien un **segundo idioma** y que las oportunidades laborales son mucho más amplias para personas que dominan varios idiomas.



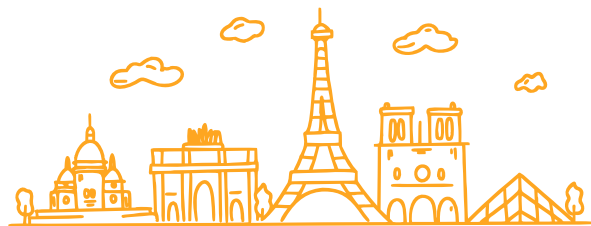
Mejorarás tu visión cultural

Conocer y empatizar con otros estudiantes te **abrirá la mente** y ampliará en muchos aspectos tu nivel cultural. Este es uno de los requisitos más demandados por las empresas actualmente.



Creceerás a nivel personal

No hay mejor que **salir de la zona de comfort** y tener que planificar las cosas del día a día sin ayuda de los familiares cercanos. Conocerás tus capacidades y valía, lo que se verá traducido en una mejora del autoestima.



📍 París

Cultura, arte y gastronomía



📍 Amsterdam

Ciudad innovadora y multicultural



📍 Praga

Historia y ambiente único



📍 Budapest

Excelente calidad de vida



📍 Lisboa

Asequible y gran comunidad

MILESTONE

Lo entendemos: vivir en el extranjero es un gran paso. Nueva ciudad, nuevas personas, nuevos retos. Pero tu espacio... ese debería sentirse como en casa. Ahí es donde entra MILESTONE. No ofrecemos una solución única para todos. Ofrecemos espacios hechos a tu medida. Apartamentos diseñados con inteligencia y la libertad de recargar energías a tu manera, ya sea levantando pesas o levantando un burrito. Con 17 ubicaciones en 5 países, creamos espacios donde puedes encontrar tu propio tipo de comodidad.

STAY WELL



AUSTRIA - POLONIA - ALEMANIA - PORTUGAL - PAÍSES BAJOS

@milestone.coliving

www.milestone.net



Alojamiento Erasmus

El programa Erasmus ofrece a los estudiantes universitarios la oportunidad de estudiar en el extranjero en uno de los países miembro de la Unión Europea, así como en algunos países no pertenecientes a la UE.

Erasmus es una experiencia inolvidable, pero **encontrar alojamiento puede ser un reto**. Para asegurarte de tener un lugar cómodo y bien ubicado, sigue estos consejos:

◆ **Asegúrate de considerar aspectos clave como el coste, la ubicación, las comodidades y la proximidad al campus universitario o centro de la ciudad.**

Encuentra tu
nuevo hogar:

 Buscador de alojamiento



 Cracovia

Historia y vida universitaria



 Viena

Música, elegancia y calidad de vida



¿Eres extranjero y quieres estudiar en España?

España es un destino ideal para estudiantes internacionales, con **más de 70 universidades oficiales**, muchas de ellas en los **mejores rankings educativos del mundo**.

📌 ¿Qué necesitas para estudiar en España?

🎓 Homologación de estudios

Si tus estudios **no son de la UE**, necesitarás **homologar tu título** ante el **Ministerio de Educación** para que equivalga al **Bachillerato español** o a un **título de Formación Profesional**.

📌 ¿Cómo hacerlo?

- 1 Solicita la homologación.
- 2 Presenta la documentación requerida (título, notas, traducción oficial).
- 3 Recibe la resolución y úsala para tu preinscripción universitaria.

🛂 Visado de estudiante

Si eres de un país fuera de la UE y tus estudios duran más de 90 días, necesitarás un visado de estudiante.

📌 Requisitos clave:

- ✓ Matriculación en una institución educativa reconocida en España.
- ✓ Justificación de medios económicos.
- ✓ Seguro médico.

🇪🇸 **¡Novedad!** Ahora los estudiantes pueden trabajar hasta 30 horas semanales mientras estudian en España.



En Uniscopio podemos ayudarte:

Credencial UNED 📄

Accede a la universidad española con estudios extranjeros.

Homologación 🎓

Gestionamos la equivalencia de tu título previo

Visado 🛂

Te ayudamos a recibir tu visa

Pruebas PCE 📝

Prepara la prueba de competencias específicas.



UNIVERSIDADES Y ESCUELAS DE NEGOCIO



Andalucía



Universidad de Granada

Servicio de Atención al Estudiante



Granada



958 243 000



servicioalumnos@ugr.es



www.ugr.es | [Ver grados UGR](#)



62 grados | 16 doubles grados

Pública

Alumnos de grado: 43.107 | Alumnos de máster: 5.593



Universidad de Sevilla

Servicio de Atención al Estudiante



Sevilla



954 485 790 / 954 485 786



accesogradados@us.es



www.us.es | [Ver grados US](#)



68 grados | 28 doubles grados

Pública

Alumnos de grado: 52.155 | Alumnos de máster: 6.284

Amistades para toda la vida

Zonas comunes increíbles

Estudios equipados para una estancia ideal

Los mejores planes

Precios desde 566 euros al mes

nodis n
RESIDENCIAS Y APARTAMENTOS
are you n?

@nodishomes
 684 466 061

www.nodis.es
Madrid - Sevilla - Barcelona - Málaga - Zaragoza

Andalucía



Universidad de Málaga

Servicio de Atención al Estudiante



Málaga



952 131 313



info@uma.es



www.uma.es | [Ver grados UMA](#)



62 grados | 15 dobles grados

Pública

Alumnos de grado: 30.795 | Alumnos de máster: 3.451



Universidad de Cádiz

Servicio de Atención al Estudiante



Cádiz



956 015 349 / 956 015 000



informacion@uca.es



www.uca.es | [Ver grados UCA](#)



44 grados | 20 dobles grados

Pública

Alumnos de grado: 18.669 | Alumnos de máster: 2.264



Universidad de Córdoba

Servicio de Atención al Estudiante



Córdoba



957 212 403 / 957 212 404



informacion@uco.es



www.uco.es | [Ver grados UCO](#)



38 grados | 15 dobles grados

Pública

Alumnos de grado: 14.211 | Alumnos de máster: 2.143



Universidad de Jaén

Servicio de Atención al Estudiante



Jaén



953 212 121



info@ujaen.es



www.ujaen.es | [Ver grados UJAEN](#)



36 grados | 11 dobles grados

Pública

Alumnos de grado: 11.411 | Alumnos de máster: 2.275

Andalucía



Universidad de Almería

Servicio de Atención al Estudiante



Almería



950 214 000



info@ual.es



www.ual.es | [Ver grados UAL](#)



31 grados | 7 dobles grados

Pública

Alumnos de grado: 11.170 | Alumnos de máster: 1.961



Universidad de Huelva

Servicio de Atención al Estudiante



Huelva



959 218 000 / 959 218 001



direccion.io@uhu.es



www.uhu.es | [Ver grados UHU](#)



31 grados | 9 dobles grados

Pública

Alumnos de grado: 8.596 | Alumnos de máster: 1.387



Universidad Internacional de Andalucía



Sevilla | Jaén | Huelva | Málaga



954 462 299



vpc@unia.es



www.unia.es | [Ver grados UNIA](#)



31 grados | 7 dobles grados

Pública

Alumnos de grado: 0 | Alumnos de máster: 636



Universidad Pablo de Olavide

Servicio de Atención al Estudiante



Sevilla



953 349 250



vrestudiantes@upo.es



www.upo.es | [Ver grados UPO](#)



25 grados | 19 dobles grados

Pública

Alumnos de grado: 10.365 | Alumnos de máster: 1.638

Andalucía



Universidad Loyola

Servicio de Atención al Estudiante



Sevilla | Córdoba



955 641 600 / 957 222 100



loyolaresponde@uloyola.es



www.uloyola.es | [Ver grados ULOYOLA](#)



33 grados | 34 dobles grados

Privada

Alumnos de grado: 4.358 | Alumnos de máster: 482



CEU Universidad Fernando III

Servicio de Atención al Estudiante



Sevilla



954 488 008 / 954 488 000



info@ceuandalucia.es



www.uf3ceu.es | [Ver grados UF3](#)



16 grados | 7 dobles grados

Privada

Alumnos de grado: --- | Alumnos de máster: ---



Universidad Europea Andalucía

Servicio de Atención al Estudiante



Málaga



951 102 240



ads@universidadeuropea.es



www.universidadeuropea.com | [Ver grados UE](#)



10 grados | 2 dobles grados | 9 másteres

Privada

Alumnos de grado: --- | Alumnos de máster: ---

Aragón



Universidad de Zaragoza

Servicio de Atención al Estudiante



Zaragoza



976 761 000



ciu@unizar.es



www.unizar.es | [Ver grados UNIZAR](#)



58 grados | 6 dobles grados

Pública

Alumnos de grado: 26.242 | Alumnos de máster: 2.609



Universidad de San Jorge

Servicio de Atención al Estudiante



Zaragoza



976 060 100



info@usj.es



www.usj.es | [Ver grados USJ](#)



24 grados | 10 dobles grados

Privada

Alumnos de grado: 3.377 | Alumnos de máster: 173

Castilla y León



Universidad de Burgos

Servicio de Atención al Estudiante



Burgos



947 258 700 / 947 258 742



ubuestudiantes@ubu.es



www.ubu.es | [Ver grados UBU](#)



42 grados | 7 dobles grados

Pública

Alumnos de grado: 7.160 | Alumnos de máster: 775



Universidad de Salamanca

Servicio de Atención al Estudiante



Salamanca



923 294 400 / 923 294 500 Ext. 4428



informacion@usal.es



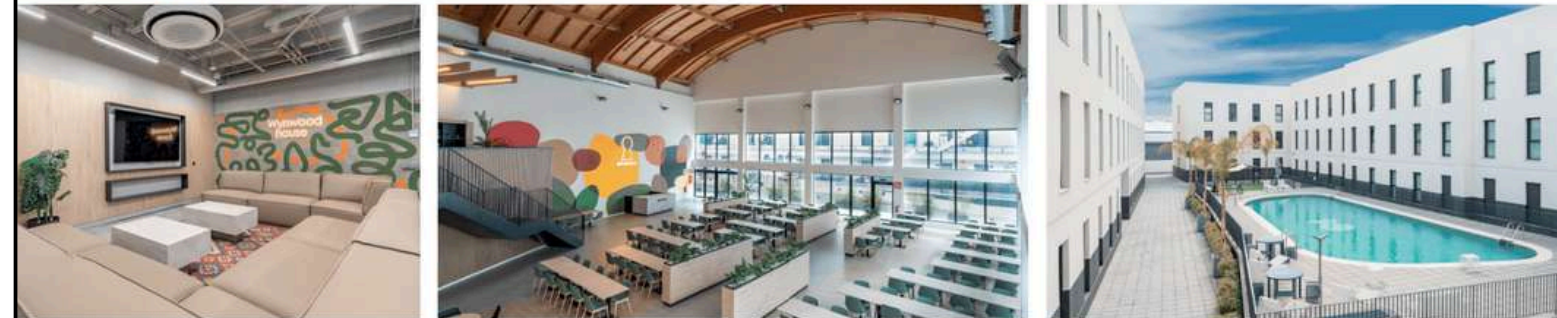
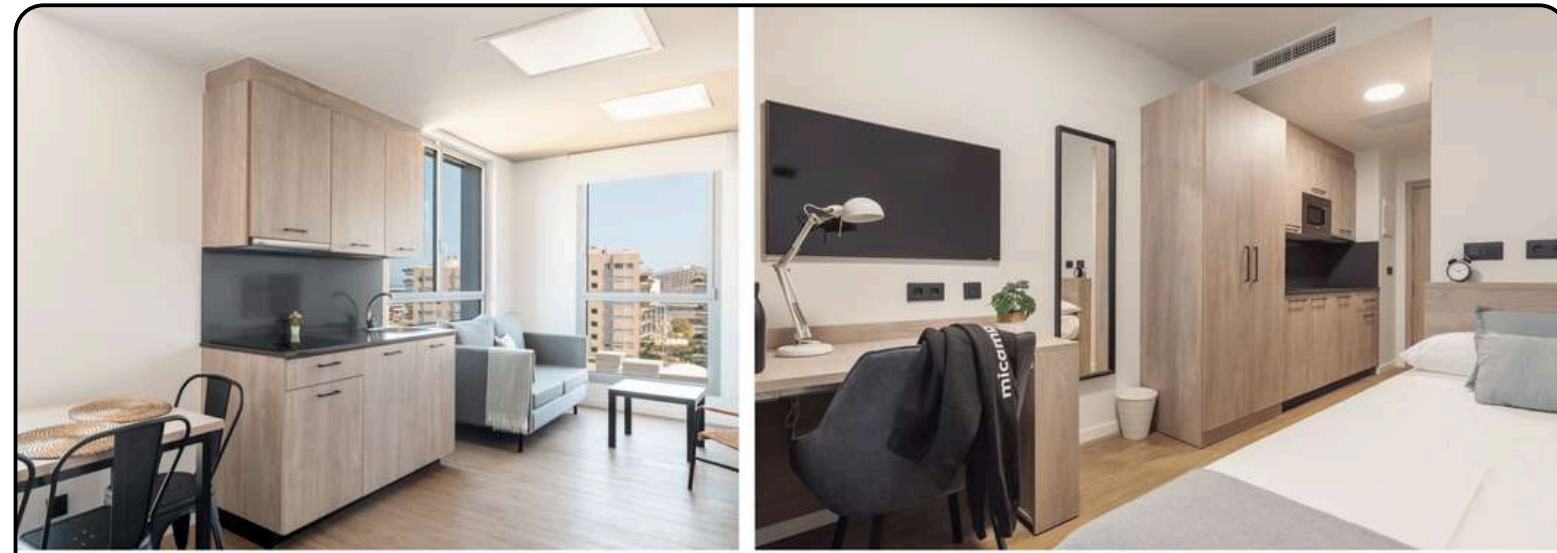
www.usal.es | [Ver grados USAL](#)



70 grados | 28 dobles grados

Pública

Alumnos de grado: 21.376 | Alumnos de máster: 1.919



Opción
MP/PC



Salas de
estudio



Piscina



Gimnasios



Salas de
juegos



Salas de
cine



Terraza y
zonas verdes

Más de 20 años de historia
alojando estudiantes

micampus residencias

micampus es una de las mayores compañías de residencias de estudiantes de España con más de 10.000 camas operativas bajo gestión, repartidas en 48 residencias entre España y Portugal.

micampus es una de las 3 compañías de residencias de estudiantes más antiguas de Europa, con más de 20 años de experiencia en el sector y cuenta con más de 250 profesionales que se encargan de preservar el bienestar de los estudiantes.

Residencias operativas

Actualmente, gestiona 48 residencias universitarias en las principales ciudades universitarias de la península.

Ofreciendo alojamiento para el curso académico y estancias intermedias (Erasmus, SICUE, meses, temporadas de verano, etc.).

Alicante	Barcelona	Bilbao	Braga	Burgos	Cartagena	Covilhã
Lisboa	Logroño	Lugo	Madrid	Málaga	Murcia	Oporto
Oviedo	Pamplona	Santander	Salamanca	Sevilla	Valencia	

Contacto:

info@micampusliving.com
+34 646 983 181



Escanéame!



Castilla y León



Universidad Pontificia de Salamanca

Servicio de Atención al Estudiante



Salamanca



953 212 265 / 953 212 192



sie@upsa.es



www.upsa.es | [Ver grados UPSA](#)



19 grados | 8 dobles grados

Privada

Alumnos de grado: 4.618 | Alumnos de máster: 235



Universidad de Valladolid

Servicio de Atención al Estudiante



Valladolid



983 184 281



vicerrectorado.estudiantes@uva.es



www.uva.es | [Ver grados UVA](#)



65 grados | 13 dobles grados

Pública

Alumnos de grado: 18.662 | Alumnos de máster: 1.488



Universidad de León

Servicio de Atención al Estudiante



León



987 291 172



vice.estudiantes@unileon.es



www.unileon.es | [Ver grados ULE](#)



29 grados | 6 dobles grados

Pública

Alumnos de grado: 8.922 | Alumnos de máster: 1.155



Universidad IE

Servicio de Atención al Estudiante



Segovia



959 218 077 / 959 218 005



direccion.io@uhu.es



www.ie.edu | [Ver grados IE](#)



32 grados | 9 dobles grados

Privada

Alumnos de grado: 6.826 | Alumnos de máster: 2.375

Castilla y León



**Universidad Europea
Miguel de Cervantes**



Valladolid



983 001 000



otc@uemc.es



www.uemc.es | [Ver grados UEMC](#)



17 grados | 6 dobles grados

Privada

Alumnos de grado: 4.013 | Alumnos de máster: 1.234



Universidad Católica de Ávila

Servicio de Atención al Estudiante



Ávila



920 251 020



info@ucavila.es



www.ucavila.es | [Ver grados UCAV](#)



20 grados | * dobles grados

Privada

Alumnos de grado: 3.133 | Alumnos de máster: 1.152

Murcia



Universidad Católica de Murcia

Servicio de Atención al Estudiante



Murcia



968 278 800



info@ucam.edu



www.ucam.edu | [Ver grados UCAM](#)



40 grados | 33 dobles grados

Privada

Alumnos de grado: 11.868 | Alumnos de máster: 2.981



Universidad de Murcia

Servicio de Atención al Estudiante



Murcia



868 888 888



cau@um.es



www.um.es | [Ver grados UM](#)



56 grados | 9 dobles grados

Pública

Alumnos de grado: 26.136 | Alumnos de máster: 2.526



Universidad Politécnica de Cartagena

Servicio de Atención al Estudiante



Cartagena



968 325 400



vice.estudiantes@unileon.es



www.upct.es | [Ver grados UPCT](#)



20 grados | 3 dobles grados

Pública

Alumnos de grado: 4.516 | Alumnos de máster: 718

Castilla-La Mancha



Universidad de Castilla-La Mancha

Servicio de Atención al Estudiante



Castilla-La Mancha



926 295 300



cau.uclm.es



www.uclm.es | [Ver grados UCLM](#)



54 grados | 10 dobles grados

Pública

Alumnos de grado: 23.625 | Alumnos de máster: 2.355

Cantabria



Universidad de Cantabria

Servicio de Atención al Estudiante



Cantabria



942 202 223



informacion.general@unican.es



web.unican.es | [Ver grados UC](#)



30 grados | 5 dobles grados

Pública

Alumnos de grado: 8.669 | Alumnos de máster: 973

Cataluña

UAB Universitat Autònoma de Barcelona Servicio de Atención al Estudiante

- 📍 Barcelona
- ☎ 935 811 111
- ✉ informacio@uab.cat
- 🌐 www.uab.cat | [Ver grados UAB](#)
- 🎓 78 grados | 20 dobles grados

Pública

Alumnos de grado: 32.817 | Alumnos de máster: 3.923



Universitat de Barcelona Servicio de Atención al Estudiante

- 📍 Barcelona
- ☎ 933 556 000
- ✉ sae@ub.edu
- 🌐 web.ub.edu | [Ver grados UB](#)
- 🎓 94 grados | 32 dobles grados

Pública

Alumnos de grado: 43.034 | Alumnos de máster: 6.120

livenza living.com

**RESIDENCIAS
DE ESTUDIANTES**



HABITACIONES PRIVADAS
¡CON TODO LO QUE NECESITAS!



**ZONAS
COMUNES**
¡INCREÍBLES!

UNA COMUNIDAD
¡ÚNICA!



¿dónde vas
a estudiar?

PORTUGAL · Coimbra · Lisboa · Porto

ESPAÑA · Barcelona · Bilbao · Granada · Madrid · Málaga · Salamanca · San Sebastián · Sevilla · Pamplona · Valencia

Cataluña



Universitat Oberta de Catalunya

Servicio de Atención al Estudiante



Barcelona



934 817 272



uocbarcelona@uoc.edu



www.uoc.edu | [Ver grados UOC](#)



36 grados | 11 dobles grados

Pública

Alumnos de grado: 53.313 | Alumnos de máster: 20.565



Universidad Politécnica de Catalunya

Servicio de Atención al Estudiante



Barcelona



934 016 200



atencio.estudiant@upc.edu



www.upc.edu | [Ver grados UPC](#)



63 grados | 43 dobles grados

Pública

Alumnos de grado: 24.380 | Alumnos de máster: 5.922



Universitat Pompeu Fabra

Servicio de Atención al Estudiante



Barcelona



935 422 000



carreres.professionals@upf.edu



www.upf.edu | [Ver grados UPF](#)



29 grados | 13 dobles grados

Pública

Alumnos de grado: 15.085 | Alumnos de máster: 4.009



Universitat Ramon Llull

Servicio de Atención al Estudiante



Barcelona



936 022 200



info@url.edu



www.url.edu | [Ver grados URL](#)



34 grados | 30 dobles grados

Privada

Alumnos de grado: 14.337 | Alumnos de máster: 3.181

Cataluña



Universitat Internacional de Catalunya

Servicio de Atención al Estudiante



Barcelona



932 541 800



info@uic.es



www.uic.es | [Ver grado UIC](#)



20 grados | 18 doubles grados

Privada

Alumnos de grado: 4.567 | Alumnos de máster: 505



Universitat Abat Oliba CEU

Servicio de Atención al Estudiante



Barcelona



932 540 900



futurosalumnos@uao.es



www.uaoceu.es | [Ver grados UAOCEU](#)



22 grados | 14 doubles grados

Privada

Alumnos de grado: 2.194 | Alumnos de máster: 371



Resa
Residencias
Universitarias

¡La vida en Resa mola más!

Descubre la #ResaLife en resa.es

45 residencias en 23 ciudades

Convenios con +70 Universidades



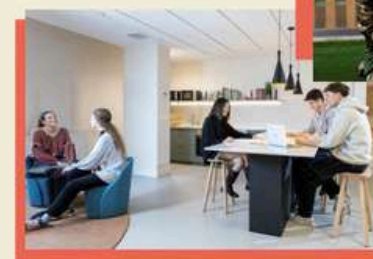
Estudios y habitaciones adaptados a todas las necesidades



Zonas comunes top



Actividades



Comunidad Resa

¡Reserva ya tu plaza para el curso 2025/26!

Cataluña



Universitat de Girona

Servicio de Atención al Estudiante



Girona



972 418 000



udg@udg.edu



www.udg.edu | [Ver grados UDG](#)



54 grados | 17 dobles grados

Pública

Alumnos de grado: 13.652 | Alumnos de máster: 932



Universitat de Lleida

Servicio de Atención al Estudiante



Lleida



973 003 588 / 973 003 589



info@udl.cat



www.udl.cat | [Ver grados UDL](#)



58 grados | 19 dobles grados

Pública

Alumnos de grado: 9.572 | Alumnos de máster: 1.141



Universitat Rovira i Virgili

Servicio de Atención al Estudiante



Tarragona



977 558 021



info@urv.cat



www.urv.cat | [Ver grados URV](#)



41 grados | 10 dobles grados

Privada

Alumnos de grado: 13.867 | Alumnos de máster: 2.174



Universitat de Vic-Universitat Central de Catalunya



Vic



938 861 222



info@uvic.cat



www.uvic.cat | [Ver grados UVIC](#)



25 grados | - dobles grados

Privada

Alumnos de grado: 11.052 | Alumnos de máster: 719

Comunidad Valenciana



Universitat de Valencia

Servicio de Atención al Estudiante



Valencia



963 864 796 / 963 983 203



delegacio.estudiants@uv.es



www.uv.es | [Ver grados UV](#)



57 grados | 20 dobles grados

Pública

Alumnos de grado: 37.346 | Alumnos de máster: 6.045



Universitat Politècnica de Valencia

Servicio de Atención al Estudiante



Valencia



963 879 379 / 963 877 000



informacion@upv.es



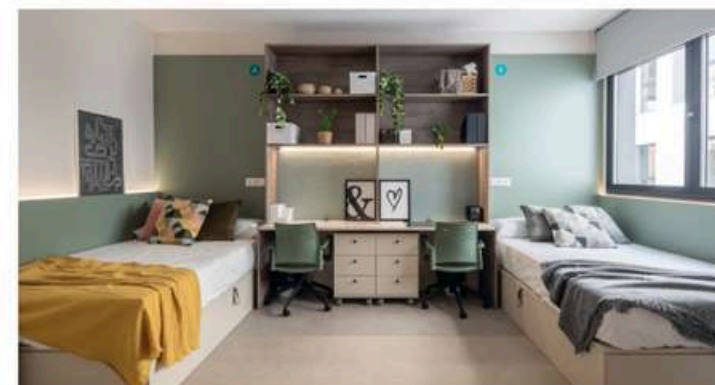
www.upv.es | [Ver grados UPV](#)



41 grados | 14 dobles grados

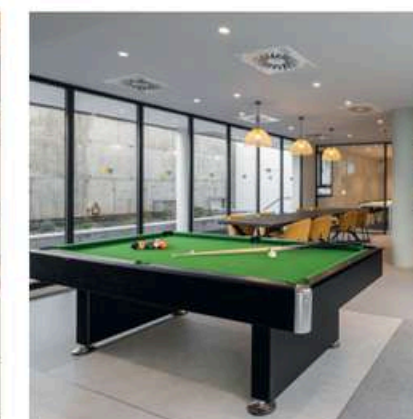
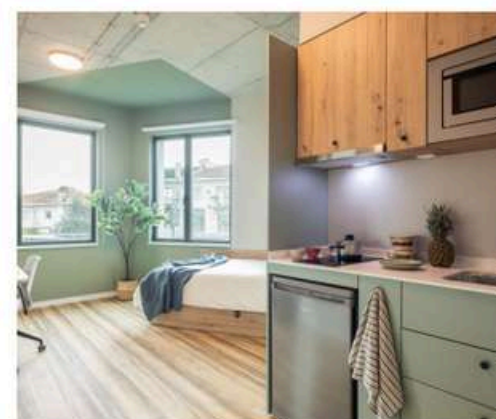
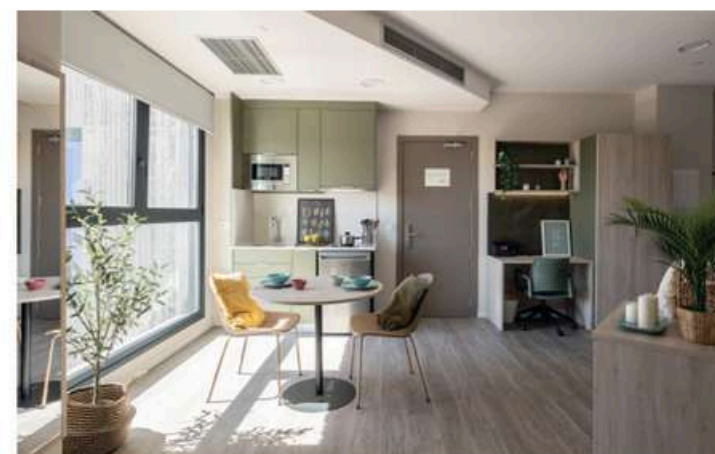
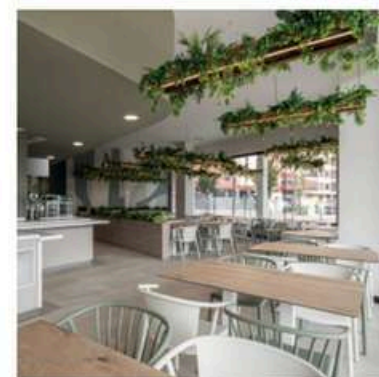
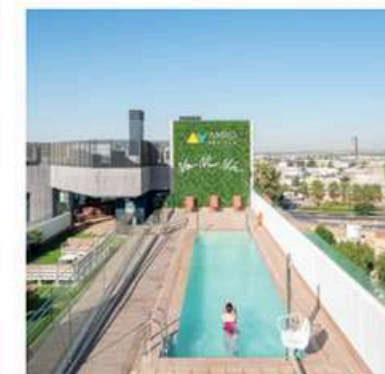
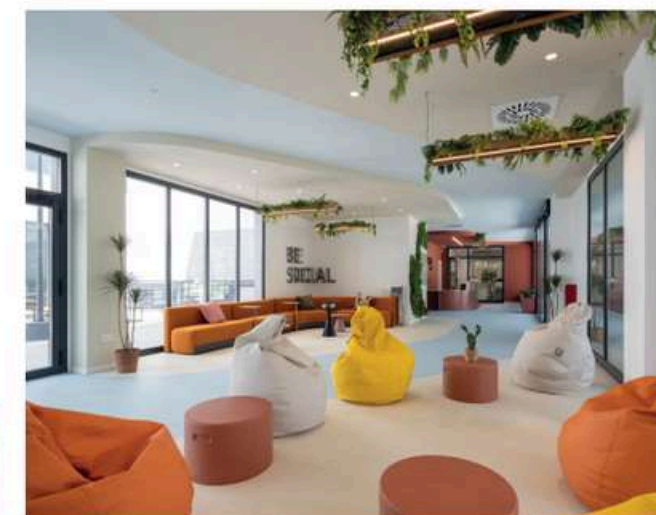
Pública

Alumnos de grado: 23.921 | Alumnos de máster: 6.382



RESIDENCIAS PARA ESTUDIANTES

**PAMPLONA
GETAFE
VALENCIA
ALICANTE
PORTO
SEVILLA
SALAMANCA**



Comunidad Valenciana



Universidad Católica de Valencia

Servicio de Atención al Estudiante



Valencia



961 927 590



nuevosalumnos@ucv.es



www.ucv.es | [Ver grados UCV](#)



27 grados | 20 dobles grados

Privada

Alumnos de grado: 10.431 | Alumnos de máster: 1.875



Universidad CEU Cardenal Herrera

Servicio de Atención al Estudiante



Valencia



961 369 000



mjsolaz@uchceu.es



www.uchceu.es | [Ver grados UCH](#)



30 grados | 38 dobles grados

Privada

Alumnos de grado: 9.722 | Alumnos de máster: 1.067



Universidad Europea de Valencia

Servicio de Atención al Estudiante



Valencia



961 043 883



ads@universidadeuropea.es



www.universidadeuropea.com | [Ver grados UE](#)



21 grados | 7 dobles grados | 45 másteres

Privada

Alumnos de grado: 3.833 | Alumnos de máster: 2.046



Universidad de Alicante

Servicio de Atención al Estudiante



Alicante



965 909 900/ 965 903 456



informacio@ua.es



www.ua.es | [Ver grados UA](#)



49 grados | 7 dobles grados

Pública

Alumnos de grado: 21.721 | Alumnos de máster: 2.161

Comunidad Valenciana



Universitat Jaume I

Servicio de Atención al Estudiante



Castellón de la Plana



964 72 80 00



atencio.estudiant@uji.es.



www.uji.es | [Ver grados UJI](#)



39 grados | 11 dobles grados

Pública

Alumnos de grado: 11.411 | Alumnos de máster: 1.482



Universidad Miguel Hernández

Servicio de Atención al Estudiante



Elche



966 658 500



estudiantes@umh.es



www.umh.es | [Ver grados UMH](#)



28 grados | 5 dobles grados

Pública

Alumnos de grado: 10.861 | Alumnos de máster: 2.819

Extremadura



Universidad de Extremadura

Servicio de Atención al Estudiante



Extremadura



927 257 004 / 924 289 300



vrestudiantes@unex.es



www.unex.es | [Ver grados UEX](#)



70 grados | 13 dobles grados

Pública

Alumnos de grado: 16.925 | Alumnos de máster: 1.911

Galicia



Universidad da Coruña

Servicio de Atención al Estudiante



A Coruña



981 167 000 (Ext. 1190, 1192, 1356)



lerdcoruna@udc.gal



www.udc.es | [Ver grados UDC](#)



47 grados | 7 dobles grados

Pública

Alumnos de grado: 13.746 | Alumnos de máster: 2.361



Universidad de Santiago de Compostela

Servicio de Atención al Estudiante



Santiago de Compostela



881 812 000



vr.estudiantes@usc.gal



www.usl.gal | [Ver grados USL](#)



56 grados | 11 dobles grados

Pública

Alumnos de grado: 20.370 | Alumnos de máster: 2.244

Universidade de Vigo

Universidad de Vigo

Servicio de Atención al Estudiante



Vigo



986 813 630 / 986 813 755



sie@uvigo.gal



www.uvigo.gal | [Ver grados UVIGO](#)



50 grados | 11 dobles grados

Pública

Alumnos de grado: 14.835 | Alumnos de máster: 2.152

Comunidad de Madrid



Universidad Complutense de Madrid

Servicio de Atención al Estudiante



Madrid



914 520 400 / 913 941 492



sec.estudiantes@ucm.es



www.ucm.es | [Ver grados UCM](#)



77 grados | 24 dobles grados

Pública

Alumnos de grado: 51.664 | Alumnos de máster: 7.192



Universidad Autónoma de Madrid

Servicio de Atención al Estudiante



Madrid



914 975 015 / 914 974 990



informaciongeneral@uam.es



www.uam.es | [Ver grados UAM](#)



61 grados | 13 dobles grados

Pública

Alumnos de grado: 23.070 | Alumnos de máster: 3.148

XIOR

STUDENT HOUSING

Feel at home



6 CIUDADES



10 RESIDENCIAS
UNIVERSITARIAS



2500 ESTUDIANTES
FELICES



Habitaciones amuebladas, restaurante,
seguridad 24/7, áreas comunes,
gimnasio, lavandería y mucho más!



En asociación con las
mejores universidades.



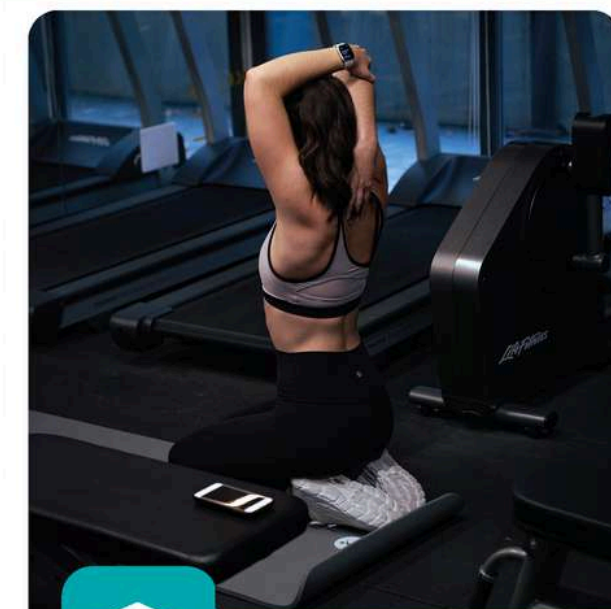
RESERVA YA
para el curso 2025/26



Más que
residencias
de estudiantes,
comunidades
que inspiran.



Ubicación privilegiada cerca
de las principales universidades.



Comunidad de Madrid



Universidad Rey Juan Carlos

Servicio de Atención al Estudiante



Madrid



914 88 9393 / 7633



info@urjc.es



www.urjc.es | [Ver grados URJC](#)



90 grados | 59 dobles grados

Pública

Alumnos de grado: 39.453 | Alumnos de máster: 3.919



Universidad Politécnica de Madrid

Servicio de Atención al Estudiante



Madrid



910 670 326 / 910 670 327



gestion.academica@upm.es



www.upm.es | [Ver grados UPM](#)



53 grados | 17 dobles grados

Pública

Alumnos de grado: 24.380 | Alumnos de máster: 5.943



Universidad Carlos III de Madrid

Servicio de Atención al Estudiante



Madrid



916 246 000 / 916 249 361



mjesus.roman@uc3m.es



www.uc3m.es | [Ver grados UC3M](#)



37 grados | 17 dobles grados

Pública

Alumnos de grado: 16.046 | Alumnos de máster: 4.062



Universidad Pontificia Comillas

Servicio de Atención al Estudiante



Madrid



915 282 800 / 915 422 800



futurosalumnos@comillas.edu



www.comillas.edu | [Ver grados UPC](#)



32 grados | 23 dobles grados

Privada

Alumnos de grado: 11.291 | Alumnos de máster: 1.503

Comunidad de Madrid



Universidad Europea

Servicio de Atención al Estudiante



Madrid



918 257 580 / 918 340 192



ads@universidadeuropea.es



www.universidadeuropea.com | [Ver grados UE](#)



53 grados | 17 dobles grados | 113 másteres

Privada

Alumnos de grado: 13.518 | Alumnos de máster: 6.793



Universidad CEU San Pablo

Servicio de Atención al Estudiante



Madrid



914 539 559 / 915 140 400



info.usp@ceu.es



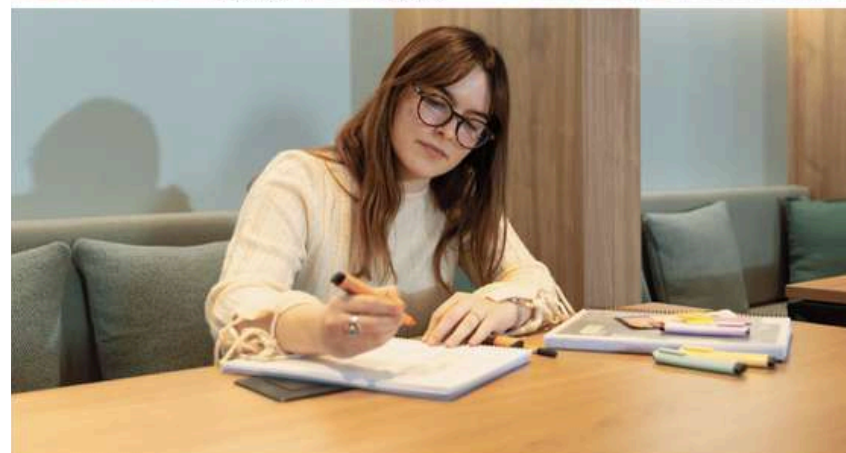
www.uspceu.com | [Ver grados USPCEU](#)



46 grados | 38 dobles grados

Privada

Alumnos de grado: 9.181 | Alumnos de máster: 967



RESIDENCIAS DE ESTUDIANTES Y ALOJAMIENTOS FLEXIBLES EN MADRID, SEVILLA Y VALENCIA

DESDE 655€/MES, ¡CON TODO INCLUIDO!

GIMNASIO 24H	GASTOS INCLUIDOS	WI-FI DE ALTA VELOCIDAD	ZONAS DE ESTUDIO Y COWORKING	AZOTEAS, PISCINAS & JACUZZIS	EVENTOS TODO EL AÑO

¡Reserva ya tu habitación y forma parte de la comunidad!

nidoliving.com

Comunidad de Madrid



Universidad Francisco de Vitoria

Servicio de Atención al Estudiante



Pozuelo de Alarcón



913 248 064 / 917 091 400



info@ufv.es



www.ufv.es | [Ver grados UFV](#)



49 grados | 17 dobles grados

Privada

Alumnos de grado: 11.018 | Alumnos de máster: 2.503



Universidad Alfonso X El Sabio

Servicio de Atención al Estudiante



Madrid



919 100 170 / 518 808 377



delegacio.estudiants@uv.es



www.uax.com | [Ver grados UAX](#)



55 grados | 12 dobles grados

Privada

Alumnos de grado: 9.688 | Alumnos de máster: 3.381



Universidad de Alcalá

Servicio de Atención al Estudiante



Alcalá de Henares



918 855 000



info@uah.es



www.uah.es | [Ver grados UAH](#)



49 grados | 11 dobles grados

Pública

Alumnos de grado: 16.352 | Alumnos de máster: 2.551



Universidad Antonio de Nebrija

Servicio de Atención al Estudiante



Madrid



914 521 102 / 900 321 322



informa@nebrija.es



www.nebrija.com | [Ver grados UAN](#)



40 grados | 39 dobles grados

Privada

Alumnos de grado: 5.960 | Alumnos de máster: 5.860

Comunidad de Madrid



Universidad Nacional de Educación a Distancia



Madrid



913 986 636 / 66 00



infouned@adm.uned.es



www.uned.es | [Ver grados UNED](#)



30 grados | - dobles grados

Pública

Alumnos de grado: 123.364 | Alumnos de máster: 10.304



IE University

Servicio de Atención al Estudiante



Madrid



915 689 600



info@ie.edu



www.ie.edu | [Ver grados IE](#)



16 grados | 11 dobles grados

Privada

Alumnos de grado: --- | Alumnos de máster: ---



Universidad Camilo José Cela

Servicio de Atención al Estudiante



Villafranca del Castillo



918 153 131



info@ucjc.edu



www.ucjc.edu | [Ver grados UCJC](#)



28 grados | 19 dobles grados

Privada

Alumnos de grado: 8.286 | Alumnos de máster: 2.056



Universidad a Distancia de Madrid

Servicio de Atención al Estudiante



Madrid



918 561 699



informa@udima.es



www.udima.es | [Ver grados UDIMA](#)



14 grados | 3 dobles grados

Privada

Alumnos de grado: 3.234 | Alumnos de máster: 3.837

Navarra



Universidad de Navarra

Servicio de Atención al Estudiante



Navarra



948 425 614



admision@unav.es



www.unav.edu | [Ver grados UNAV](#)



43 grados | 26 dobles grados

Privada

Alumnos de grado: 9.647 | Alumnos de máster: 3.049

upna

Universidad Pública de Navarra

Servicio de Atención al Estudiante



Navarra



984 169 096



oficina.informacion@unavarra.es



www.upna.es | [Ver grados UPNA](#)



27 grados | 7 dobles grados

Pública

Alumnos de grado: 8.501 | Alumnos de máster: 1.074



¿Preparado para vivir la mejor experiencia en residencias de estudiantes?

—
Elige una de nuestras residencias donde vivir tus mejores años:

Alcalá De Henares, Barcelona, Valencia, Salamanca, Pamplona, Granada, Sabadell, Madrid y Sevilla.



Todo incluido.
Sin costes añadidos.



Espacios comunes y eventos.



Cámaras de seguridad.
Personal en recepción 24/7.



¡Y mucho más!
Descubre tu lugar ideal en:
yugo.com

Islas Baleares



Universitat de Les Illes Balears

Servicio de Atención al Estudiante



Palma de Mallorca



971 173 000 / 971 259 654



alumnes@uib.es



www.uib.cat | [Ver grados UIB](#)



49 grados | 11 dobles grados

Pública

Alumnos de grado: 11.731 | Alumnos de máster: 1.387

Islas Canarias



Universidad de La Laguna

Servicio de Atención al Estudiante



San Cristóbal de La Laguna



922 316 502



secretaria.estudiantes@ull.es



www.ull.es | [Ver grados ULL](#)



44 grados | - dobles grados

Pública

Alumnos de grado: 17.911 | Alumnos de máster: 1.403



Universidad de Las Palmas de Gran Canaria



Las Palmas de Gran Canaria



928 451 072 / 928 451 074



sie@ulpgc.es



www.ulpgc.es | [Ver grados ULPGC](#)



42 grados | 9 dobles grados

Pública

Alumnos de grado: 15.398 | Alumnos de máster: 1.169



Universidad Europea de Canarias

Servicio de Atención al Estudiante



Santa Cruz de Tenerife



922 097 091



ads@universidadeuropea.es



www.universidadeuropea.com | [Ver grados UE](#)



11 grados | 5 dobles | 16 grados másteres

Privada

Alumnos de grado: 1.232 | Alumnos de máster: 1.043

La Rioja



Universidad de La Rioja

Servicio de Atención al Estudiante



Logroño



941 299 000



oacu@unirioja.es



www.unirioja.es | [Ver grados UR](#)



19 grados | 2 dobles grados

Pública

Alumnos de grado: 3.701 | Alumnos de máster: 597



Universidad Internacional de La Rioja

Servicio de Atención al Estudiante



Logroño



941 209 743



info@unir.net



www.unir.net | [Ver grados UNIR](#)



42 grados | 9 dobles grados

Privada

Alumnos de grado: 29.495 | Alumnos de máster: 45.095

País Vasco



Mondragon Unibertsitatea

Servicio de Atención al Estudiante



Mondragón



943 712 185



info@mondragon.edu



www.mondragon.edu | [Ver grados MU](#)



19 grados | - dobles grados

Privada

Alumnos de grado: 5.831 | Alumnos de máster: 832



Universidad de Deusto

Servicio de Atención al Estudiante



Bilbao



900 500 600



nuevosestudiantes@deusto.es



www.deusto.es | [Ver grados UD](#)



44 grados | 3 dobles grados

Privada

Alumnos de grado: 9.956 | Alumnos de máster: 1.043



Universidad del País Vasco

Servicio de Atención al Estudiante



Lejona



946 012 000



saecyt@ehu.es



www.ehu.eus | [Ver grados UPV](#)



85 grados | 25 dobles grados

Pública

Alumnos de grado: 35.995 | Alumnos de máster: 3.918



Universidad EUNEIZ Vitoria-Gasteiz

Servicio de Atención al Estudiante



Álava-Araba



945-255007



info@euneiz.com



www.euneiz.com | [Ver grados EUNEIZ](#)



10 grados | 1 dobles grados

Privada

Alumnos de grado: 296 | Alumnos de máster: 7

Principado de Asturias



Universidad de Oviedo

Servicio de Atención al Estudiante



Oviedo



985 103 000 / 985 104 904



vicestudiantes@uniovi.es



www.uniovi.es | [Ver grados UNIOVI](#)



52 grados | 15 dobles grados

Pública

Alumnos de grado: 17.171 | Alumnos de máster: 1.906

Online



Universidad Europea

Servicio de Atención al Estudiante



Madrid



918 340 192



ads@universidadeuropea.es



www.universidadeuropea.com | [Ver grados UE](#)



53 grados | 16 dobles grados

Privada

Alumnos de grado: 13.518 | Alumnos de máster: 6.793



UNIR (Universidad en Internet)

Servicio de Atención al Estudiante



Logroño



941 209 743



info@unir.net



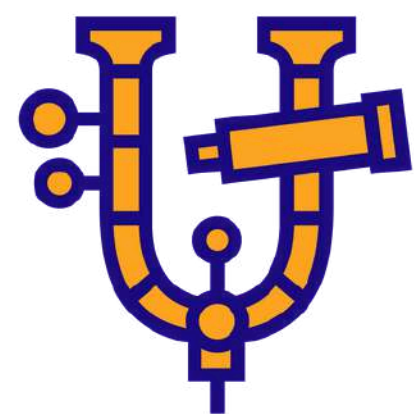
www.unir.net | [Ver grados UNIR](#)



42 grados | 9 dobles grados

Privada

Alumnos de grado: 29.495 | Alumnos de máster: 45.095



UNISCOPPIO